

# Kapitalmarknadsdag

29 maj 2013

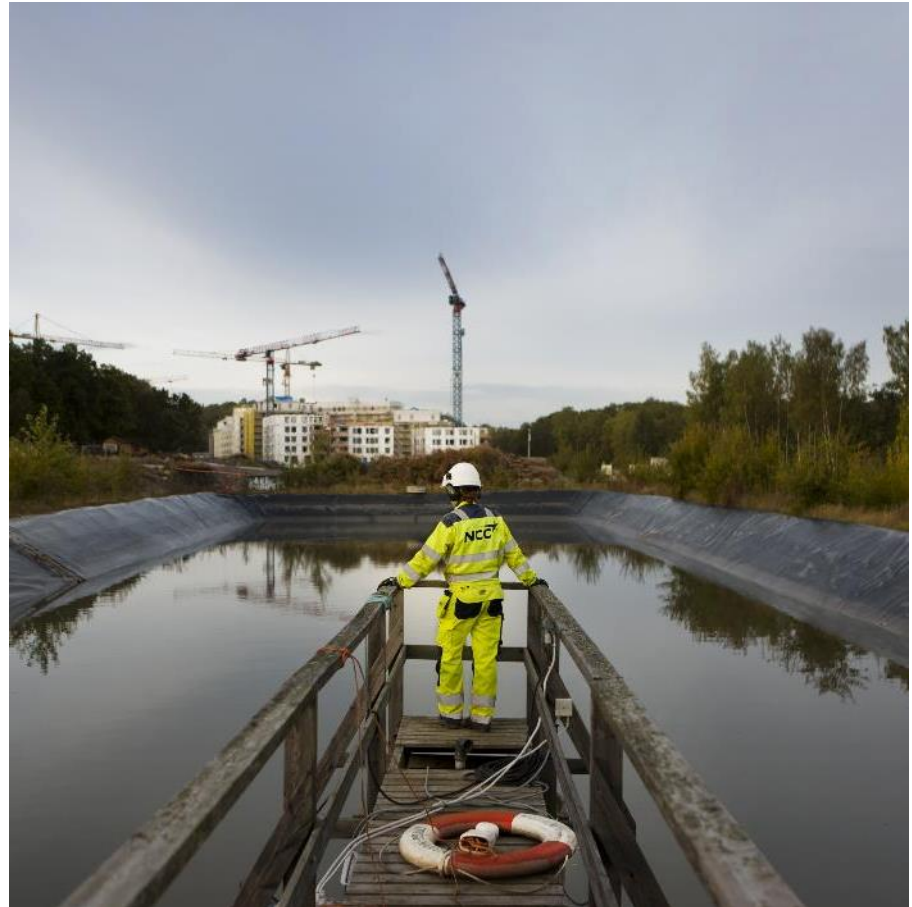


Peter Wågström  
Vd och koncernchef

# Lönsam tillväxt

- Inledningen 2013 – svagare marknad
- Marknadsutsikterna bedöms bättre andra halvåret 2013
- Utveckling under strategiperioden:
  - Omsättning +8 procent\*
  - Rörelseresultat +21 procent\*
  - Orderstocken 46,9 Mdr SEK (600 MSEK högre)
  - Avkastning på eget kapital 26 procent\*

\* Q1 2013, rullande 12 mån, jämfört med helår 2011



# Expansion i Norge

- Bra omsättningstillväxt 2012
- Orderstocken 2,7 Mdr SEK högre vid ingången av 2013 jmf med 2012
- Några bolagsförvärv
- Förbättrad marknadsposition
- Ökad omsättning i Q1 2013 men svagt resultat



# Etablering av en anläggnings- verksamhet i Finland

- Organisk tillväxt 2012, ökning till 60 medarbetare
- Ett antal nya markentreprenader
- Bygger kompetenser för att senare kunna offerera mer komplicerade projekt, som infrastrukturprojekt



# Växa bostads- utvecklingsaffären

- 5 700 bostäder i pågående produktion
- Begränsade starter till privatkund, framförallt i Sverige och Finland
- Bra bostadsförsäljning
- Breddning av produktutbud, standardisering
- Hyresrätter



# Viktiga händelser

## *april-maj*

- Tunnelbanedepå åt SL, Stockholm, 1 Mdr SEK
- Bostäder åt Marmormolen, Köpenhamn, 379 MSEK
- Nytt fastighetsutvecklingsprojekt, Lysaker, Oslo
- NCC grundlägger Sveriges största biogasverk, Trelleborg, 36 MSEK
- Hyresavtal TeliaSonera, 50 000 kvm, västra Kungsholmen
- NCC först i Norden med BREEAM Excellent
- Nytt fastighetsutvecklingsprojekt i Göteborg



# Torsplan 1 och 2



# Hagastaden

*Norra stationsområdet i omvandling*





# Mitt i händelsernas centrum

- Ett område under utveckling
- 5 000 bostäder
- 36 000 arbetsplatser
- 7 000 forskare
- Kontor, hotell, bostäder och life science
- Första patienten besöker Nya Karolinska sjukhuset 2016



# Tidplan Hagastaden

**Torsplan 1**  
(NCC)



Innovation  
& Helix



**Torsplan 2**  
(NCC)



Scandinavian  
Life Science



Vision 2025



2013

2014

2015

2016

2017

2018

2019

2020



**KI auditorium**  
(NCC)



Biomedicum



NKS



Science building

# Korta fakta Torsplan 1

- Totalt 47 000 kvm BTA varav  
ca 22 000 kvm LOA kontor  
och 8 000 kvm LOA handel
- Garageplatser: ca 280 st
- Byggstart: september 2011
- Inflyttning: 2013-2014
- Konceptet – Svenskt kontorshus
- Förutom ett ”vanligt” prefabhus.  
två brokonstruktioner





