

# Norge

Peter Wågström  
29 maj 2013

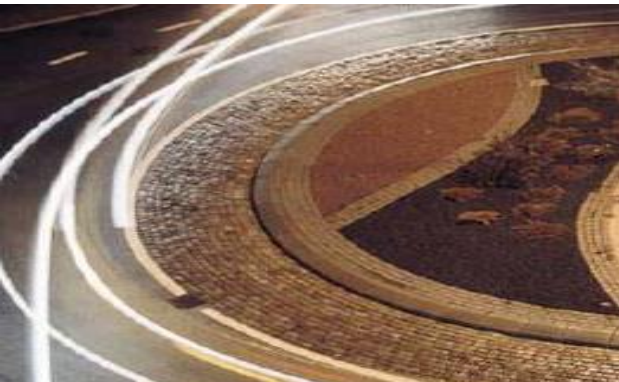
E6 Lösassetunell, Trondheim

- Fragmenterad marknad
- Stor byggmarknad
- Kontrollerad tillväxt med lönsamhet
- Alla affärsområden ska bidra

# Tillväxt i Norge

# NCC Norge 2012

- Nettoomsättning 8 590 MSEK
- Rörelseresultat 147 MSEK
- Sysselsatt kapital 3 590 MSEK
- Antal anställda 2 090



Industri

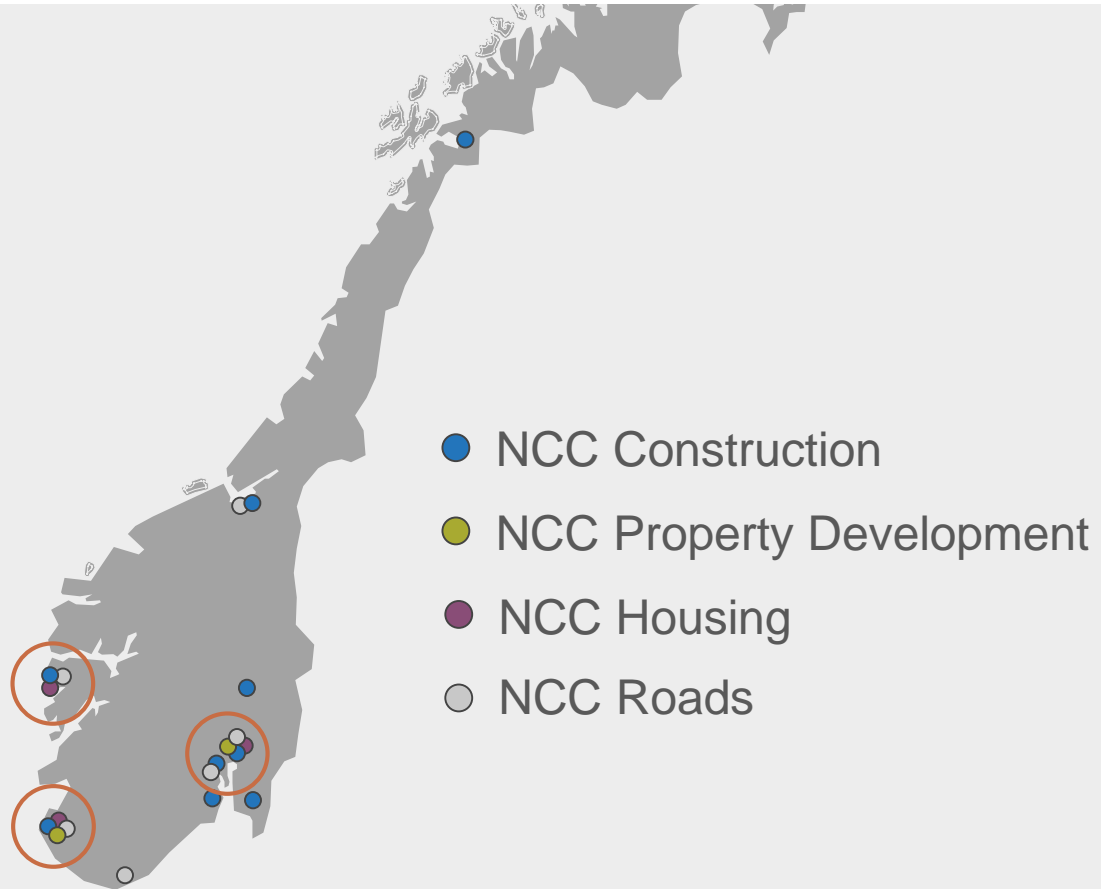


Bygg och anläggning



Utveckling

# Våra kontor



# Ökad omsättning

*NCC i Norge*

Omsättning

MSEK

10 000

8 000

6 000

4 000

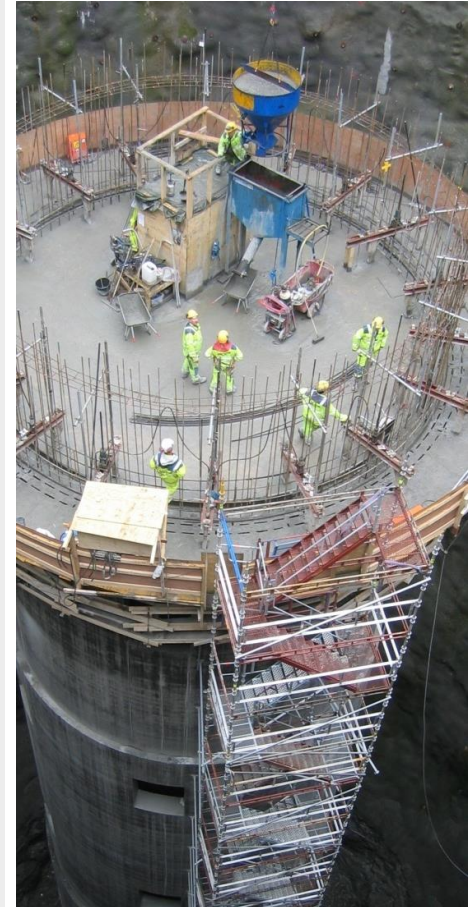
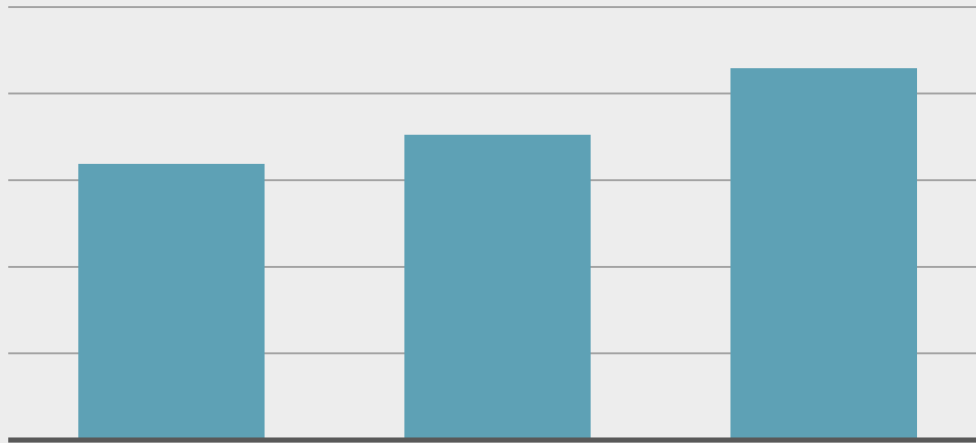
2 000

0

2010

2011

2012

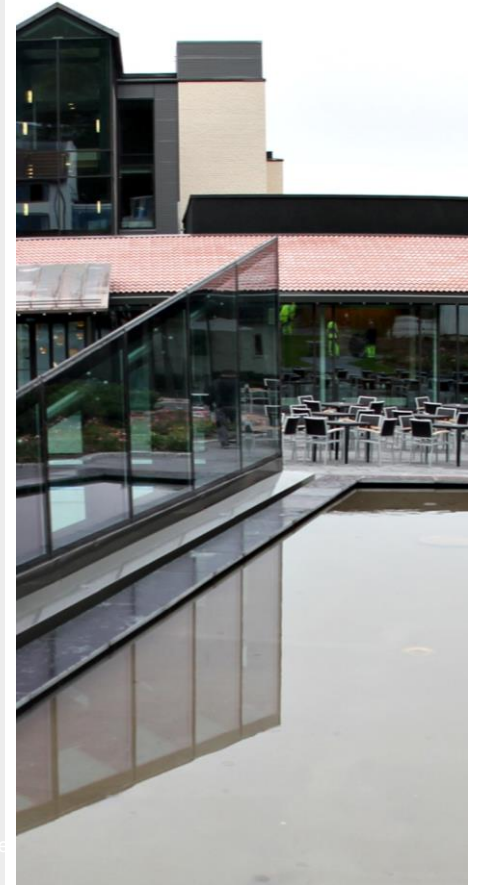
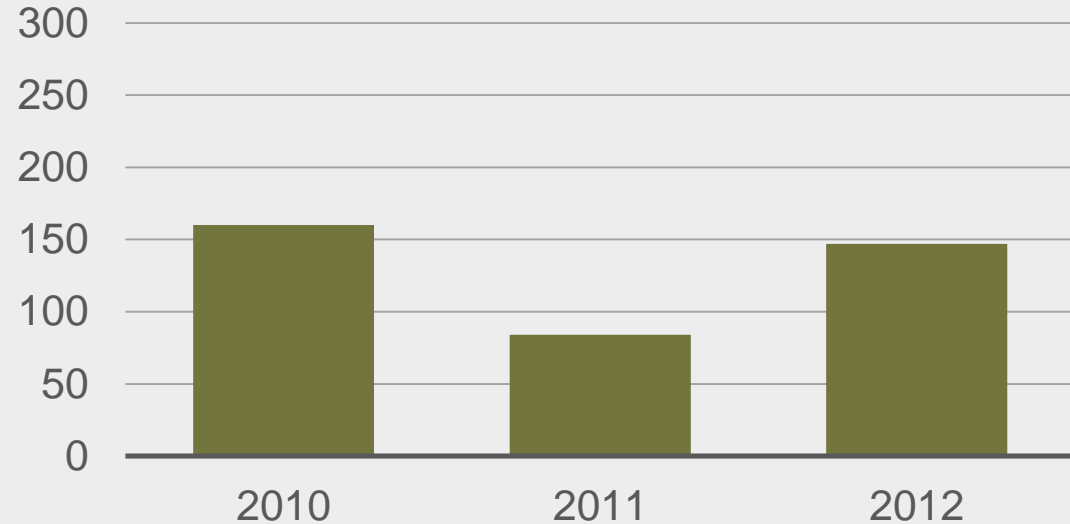


# Svag resultatutveckling

*NCC i Norge*

Rörelseresultat

MSEK



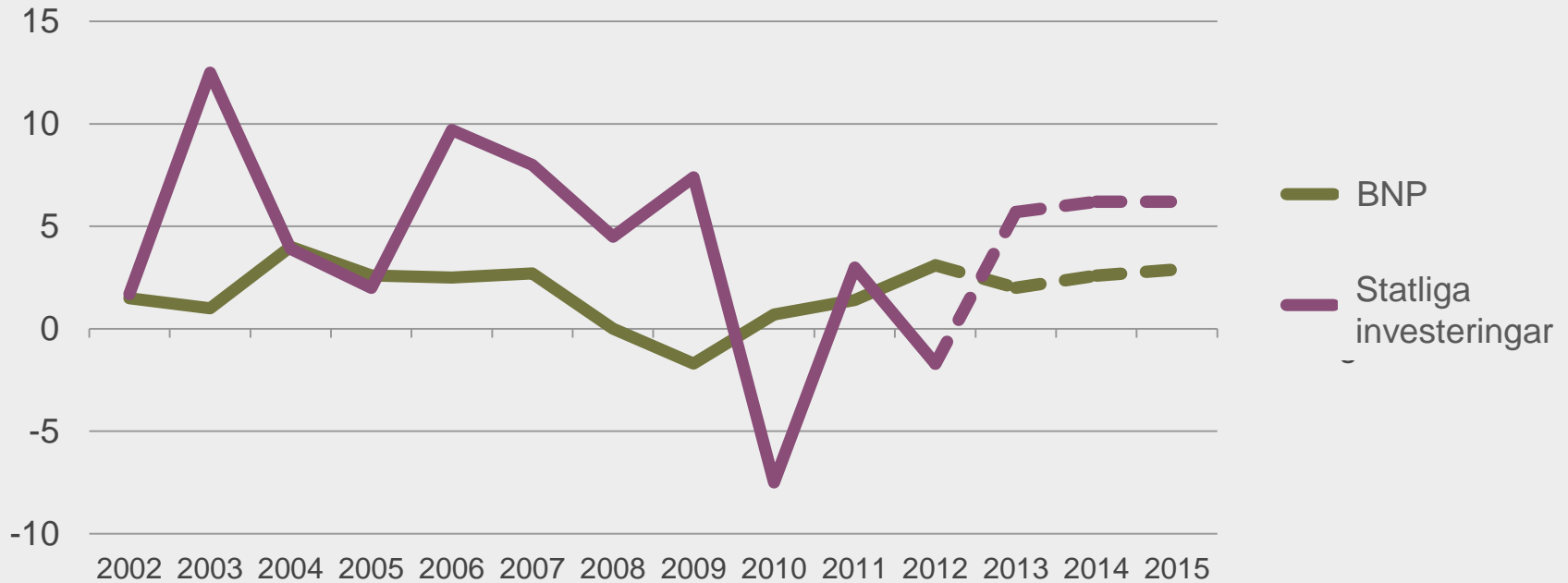
Tehuse

# Bygg och anläggningsmarknaden i Norge

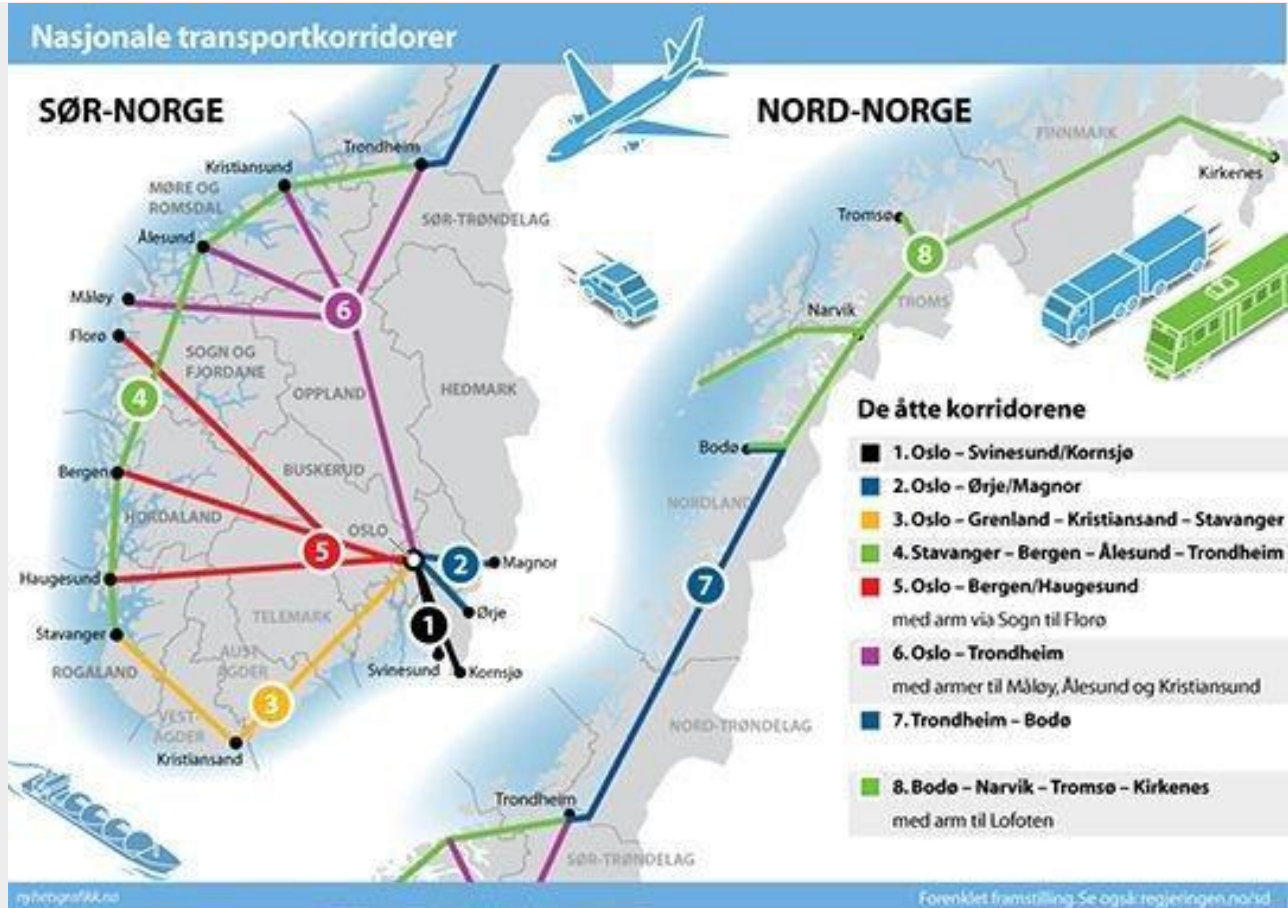
*NCC Construction Norway*

# BNP tillväxt i Norge

% ändring föregående år

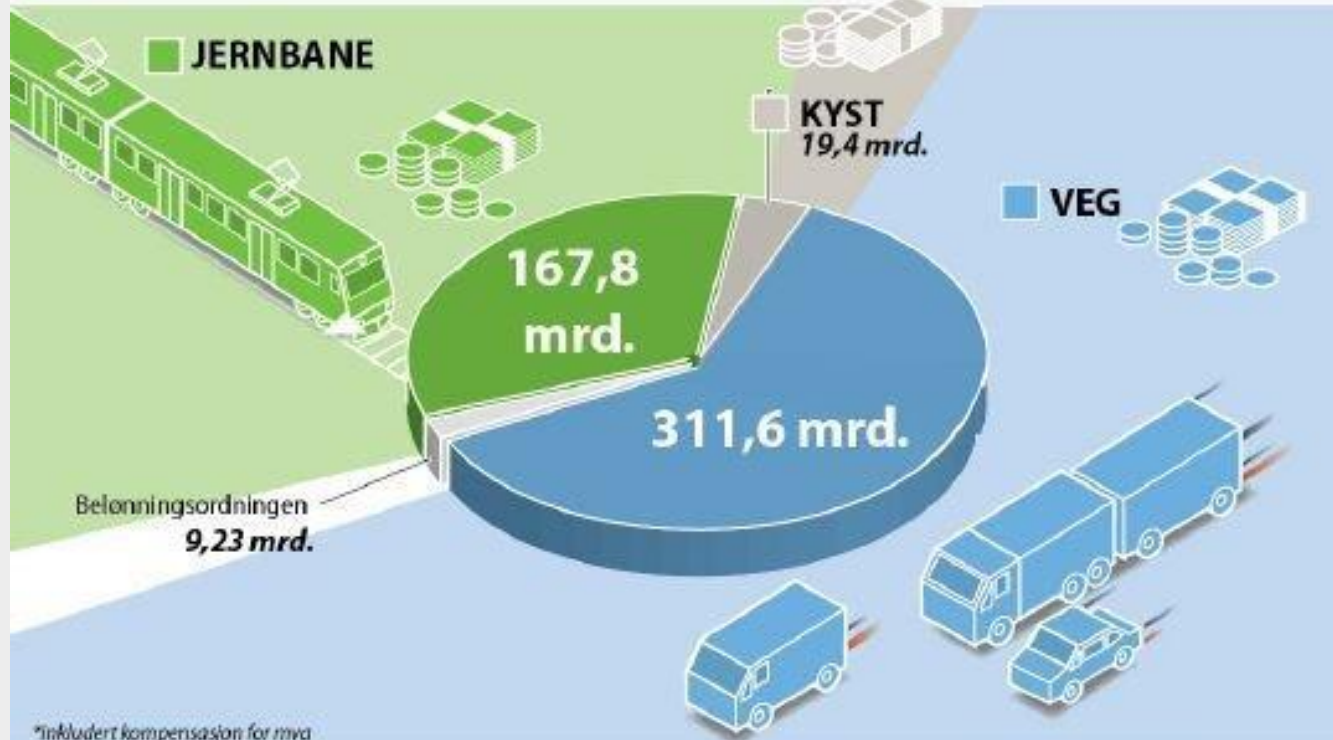






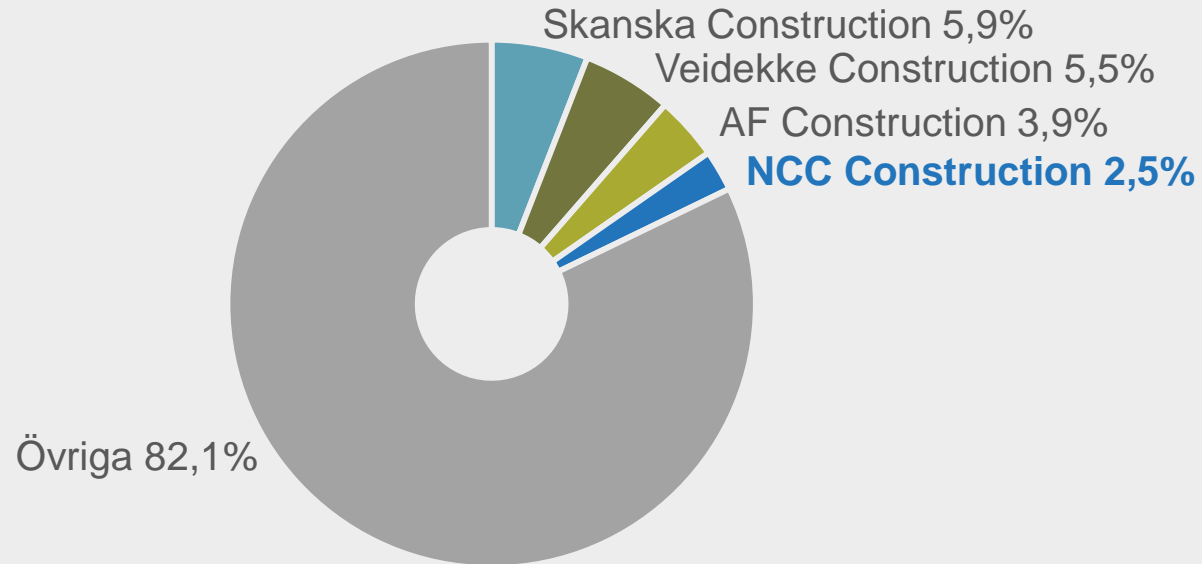
## Nasjonal transportplan 2014-2023

Totalt: **508 milliarder kroner\***



\*Inkludert kompensasjon for mva

# Fragmenterad norsk marknad



Totalmarknad 2012  
207 Mdr NOK

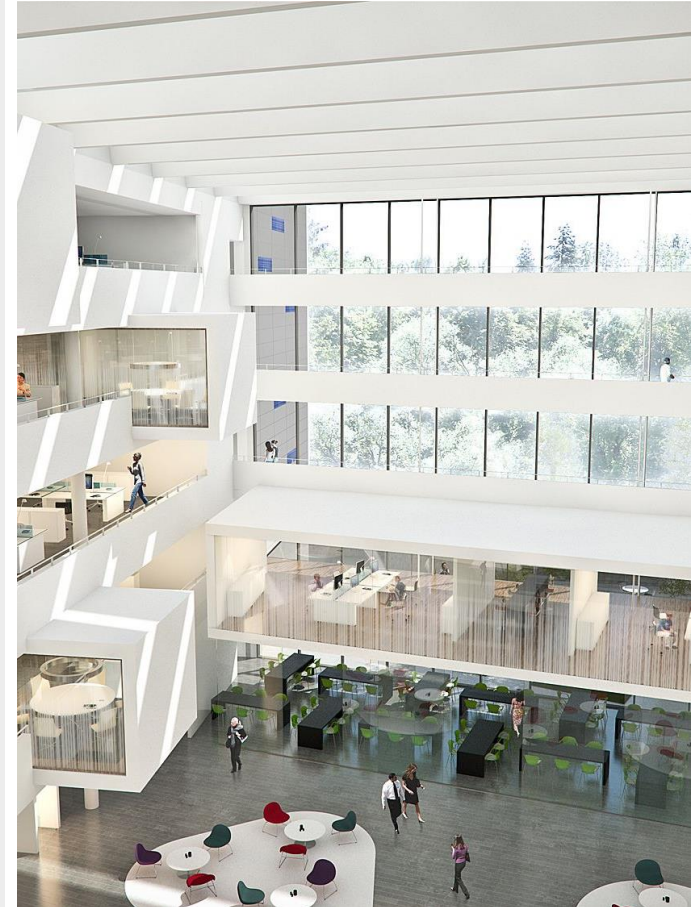
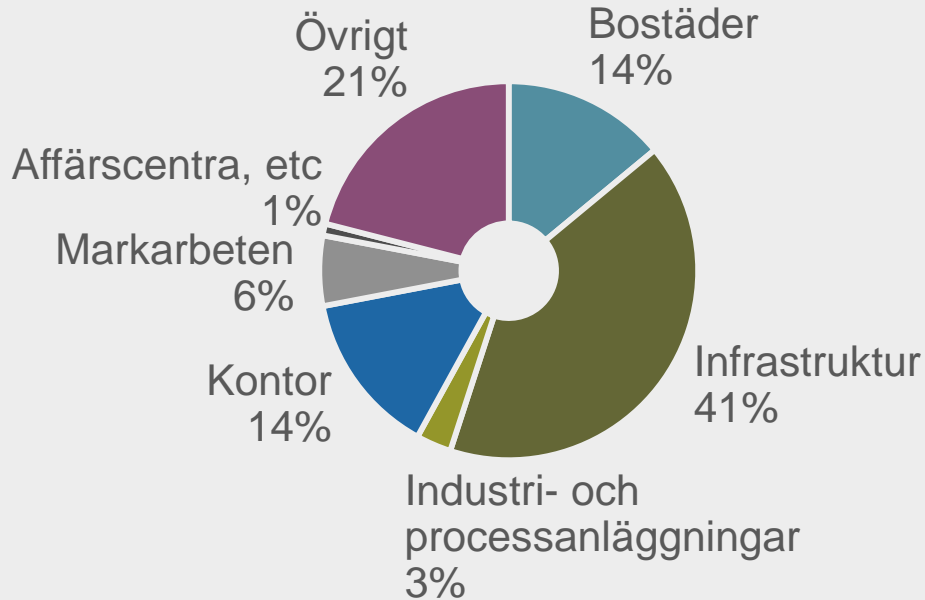
# NCC Construction Norway

- Bygger bostäder, kommersiella fastigheter och infrastruktur
- Omsättning 2012, 6 070 MSEK
- Rörelseresultat 2012, 74 MSEK
- Sysselsatt kapital 2012, 984 MSEK
- 1 800 anställda



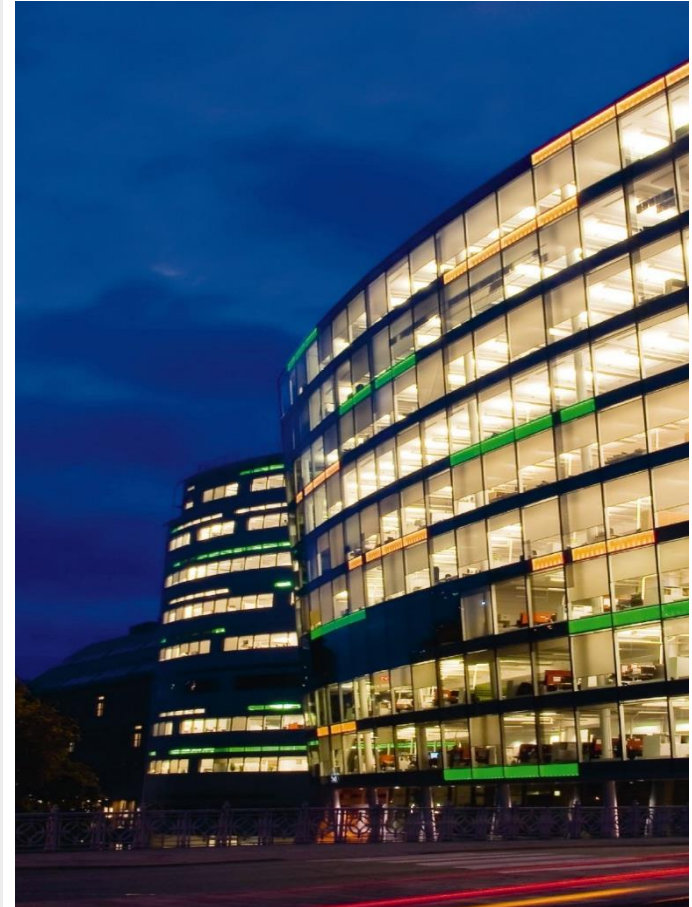
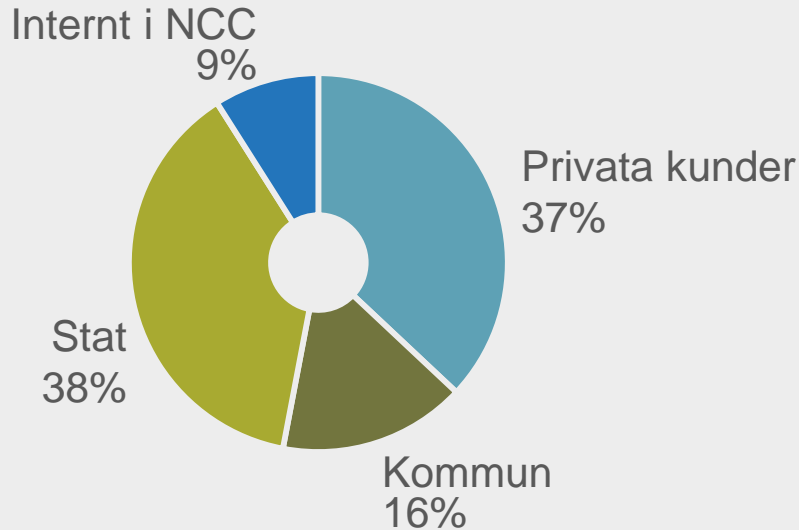
# Produktmix

*NCC Construction Norway,  
omsättning 2012*



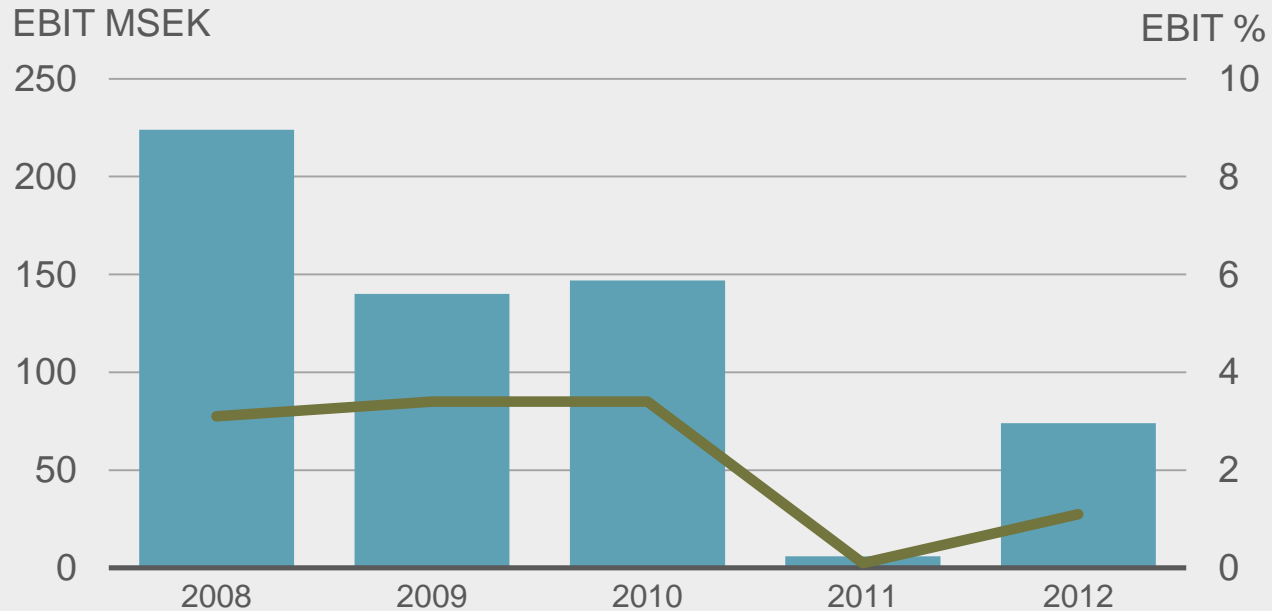
# Kundmix

*NCC Construction Norway,  
omsättning 2012*



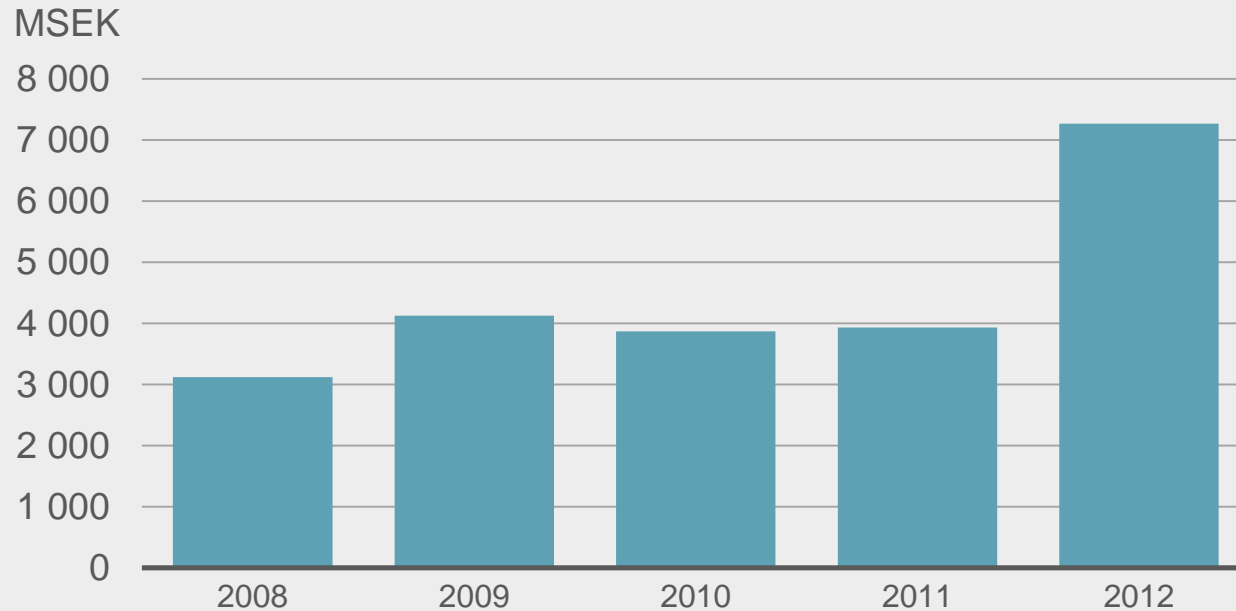
# NCC Construction Norway

## *Rörelseresultat och rörelsemarginal*



# NCC Construction Norway

## *Orderstock*





# Bostäder

- NCC bygger både i egen regi och på entreprenad

## Några pågående projekt:

- Sanz Terrasse, Stavanger
- Tou Park, Stavanger
- Meto II, Bryne



# Offentliga lokaler

- Byggnation och renovering av offentliga byggnader – skolor, sjukhus och sjukhem
- Virtual Design and Construction (VDC) och internt kompetenscentrum
- Användning av miljöklassificerings-systemet BREEAM

## Några pågående projekt:

- Bergsodden sykehjem
- Haukåsen Barnehage
- Finnsnes ungdomsskole
- Fusdalbråten Botiltak



Haukåsen Barnehage, Trondheim

# Kommersiella fastigheter

- Byggnation och renovering av moderna kontorshus
- Miljö i fokus
- Ett antal BREEAM- projekt
- Virtual Design and Construction (VDC) – ett centralt vertyg

## Några pågående projekt:

- Østensjøveien 27
- Bekkestua senter
- Schweigaardsgate 16
- Sandstuveien 70
- Rosenlund Bydelssenter AS



# Infrastruktur

- Ledande inom utveckling, byggnation och renovering av alla typer av anläggningsprojekt
- Många både stora och små projekt för privata och offentliga kunder varje år
- Vägar, järnvägar, broar, kajer, tunnlar, industri- och kraftanläggningar samt idrottsanläggningar
- Specialkompetens

## Några pågående projekt:

OSL, E18 i Østfold, Jernbaneparsell Larvik – Porsgrunn, Lavik Ferjekai, Løsmassetunellen og Dalsfjordsambandet.



OSL, Sentralbygning vest

# Expert kompetenser

- VDC/BIM (Virtual Design and Construction)
- Internt kompetenscentrum
  - Betong
  - Stål
  - Prefab
  - EI
  - VVS
  - Geoteknik
  - Projektering
- Miljöavdelning; planläggning, byggfas och användning
- Inköpsavdelning; inköp i Norge, Norden och internationellt



# Sikkerhet på arbeidsplassen

*– den viktigaste prioriteringen i Norge*

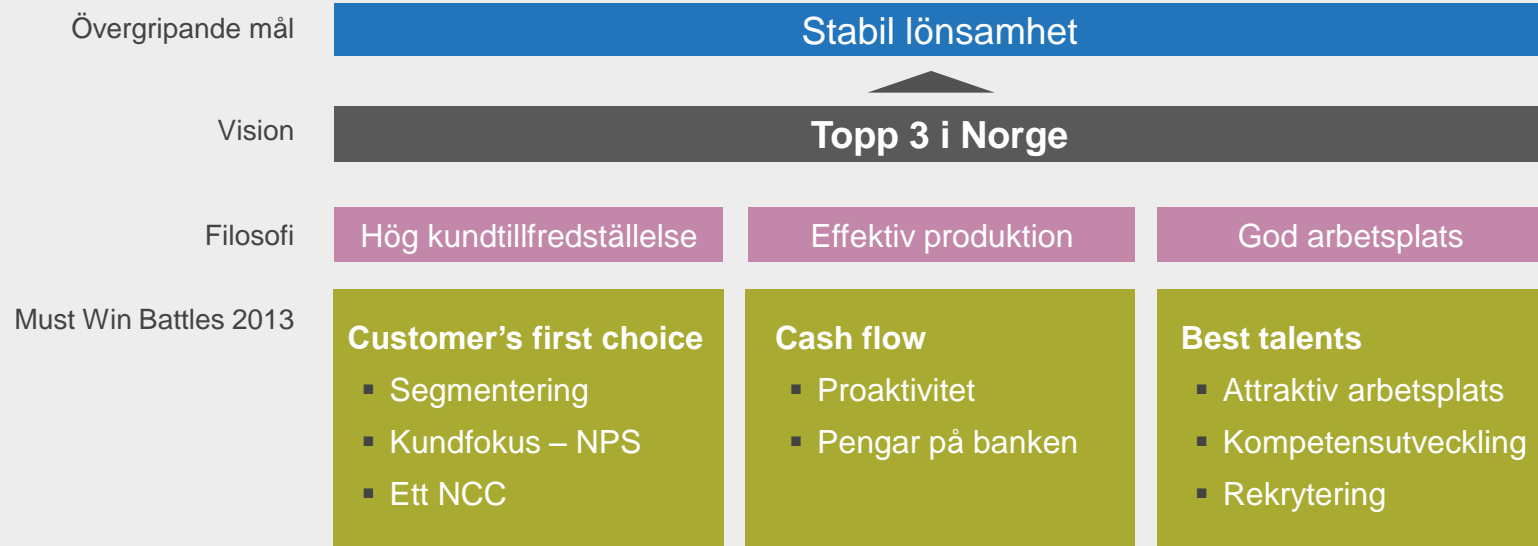
## Prioriterade områden

- Sikkerhetskultur
- Attityder og beteenden
- Prioriterade högriskområden



# Strategi for NCC Construction

## Norway 2013-2015



**Utvikle en åpen og lærende kultur – Ett NCC**

Praktisere våre verdier | Gjøre hverandre gode

# Avslutningsvis några pågående projekt...



# Blomstertunet, Bergen



# Stavanger Business Park



# FV456, Kristiansand



# Snösmältningsanläggning



# Sammanfattning

- Bra omsättningstillväxt 2012
- Orderstocken 2,7 Mdr SEK högre vid ingången av 2013 jmf med 2012
- Några bolagsförvärv
- Förbättrad marknadsposition
- Fortsatt tillväxt i Q1 2013 men svagt resultat



