

BRF VATTENTORNET

VÄXJÖ

DAGS ATT TA BOENDET TILL EN HÖGRE NIVÅ. VAD SÄGS OM EN LÄGENHET I VÄXJÖS HÖGSTA BOSTADSHUS, KRYDDAD MED GEMENSAM JACUZZI, RELAX OCH GYM? ETT BOENDE DÄR DU KAN BJUDA VÄNNERNA PÅ EN DRINK PÅ TAKTERRASSEN MED VÄXJÖS I SÄRKLASS BÄSTA UTSIKT?

BRF VATTENTORNET – NÄRMARE HIMLEN KOMMER DU INTE.





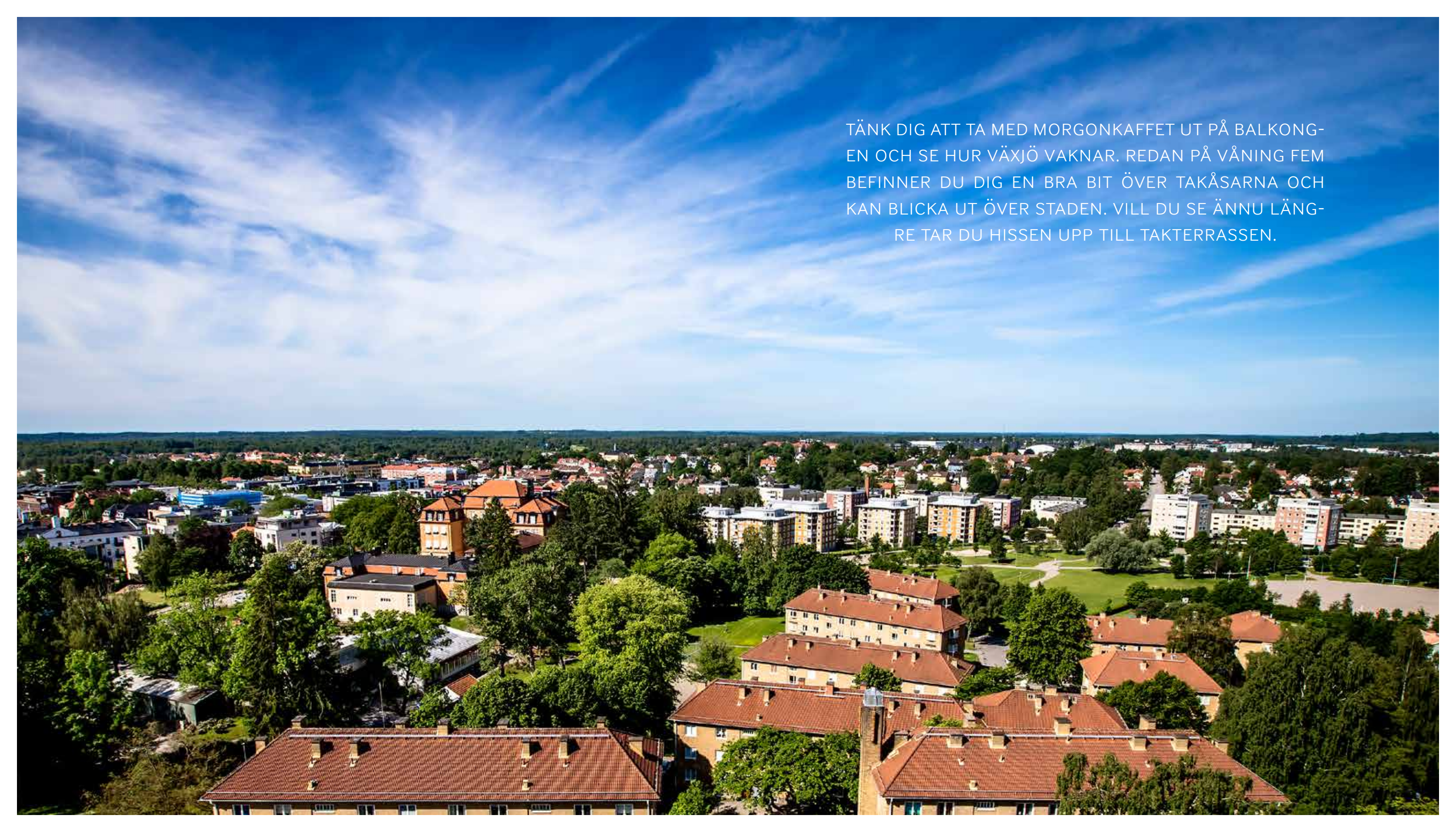


I snart 60 år har vattentornets välkända siluett kunnat siktas från stora delar av Växjö. Tornet byggdes 1957 och ritades av arkitekt Bent Jörgen Jörgensen. Högst upp fanns ett café som många Växjöbor minns som en fin utsiktsplats.

Under 1970-talet började man i stället använda det nya vattentornet på Teleborg, men caféverksamheten fanns kvar i det gamla tornet in på 1980-talet. De senaste 30 åren har dock tornet varit övergivet och vandaliserat.

På det vackra Solberget byggs nu ett 19 våningar högt bostadshus med en takterrass på toppen. Ett hus med spektakulär utsikt – och en ny siluett.



An aerial photograph of Växjö, Sweden, showing a mix of residential buildings, green spaces, and a large park area. The sky is bright blue with wispy white clouds. The text is overlaid in the upper right quadrant.

TÄNK DIG ATT TA MED MORGONKAFFET UT PÅ BALKONG-
EN OCH SE HUR VÄXJÖ VAKNAR. REDAN PÅ VÅNING FEM
BEFINNER DU DIG EN BRA BIT ÖVER TAKÅSARNA OCH
KAN BLICKA UT ÖVER STADEN. VILL DU SE ÄNNU LÄNG-
RE TAR DU HISSEN UPP TILL TAKTERRASSEN.



VÄXJÖS NYA LANDMÄRKE

Det gamla vattentornet på Solberget i Växjö har syns från när och fjärran i decennier. Nu ersätts det med ett nytt bostadshus – nästan dubbelt så högt – som kommer att bli ett nytt landmärke i Växjö. Brf Vattentornet består av 60 lägenheter fördelade på 19 våningar med stadens högst belägna takterrass på toppen. Den fantastiska utsikten, det spektakulära huset och det centrala läget gör Brf Vattentornet till det givna valet för dig som söker ett boende utöver det vanliga.

ETT HUS SOM STICKER UT

Exteriört har huset en mörk, nästan svart kärna som gör att det kommer att smälta in fint i parken. I öst- och västfasaderna kan du ana en vinkeländring, som ger fina utblickar och gör att solen hittar in. De ljusa balkongerna som sveper runt husets hörn blir en tydlig kontrast mot den mörka fasaden.

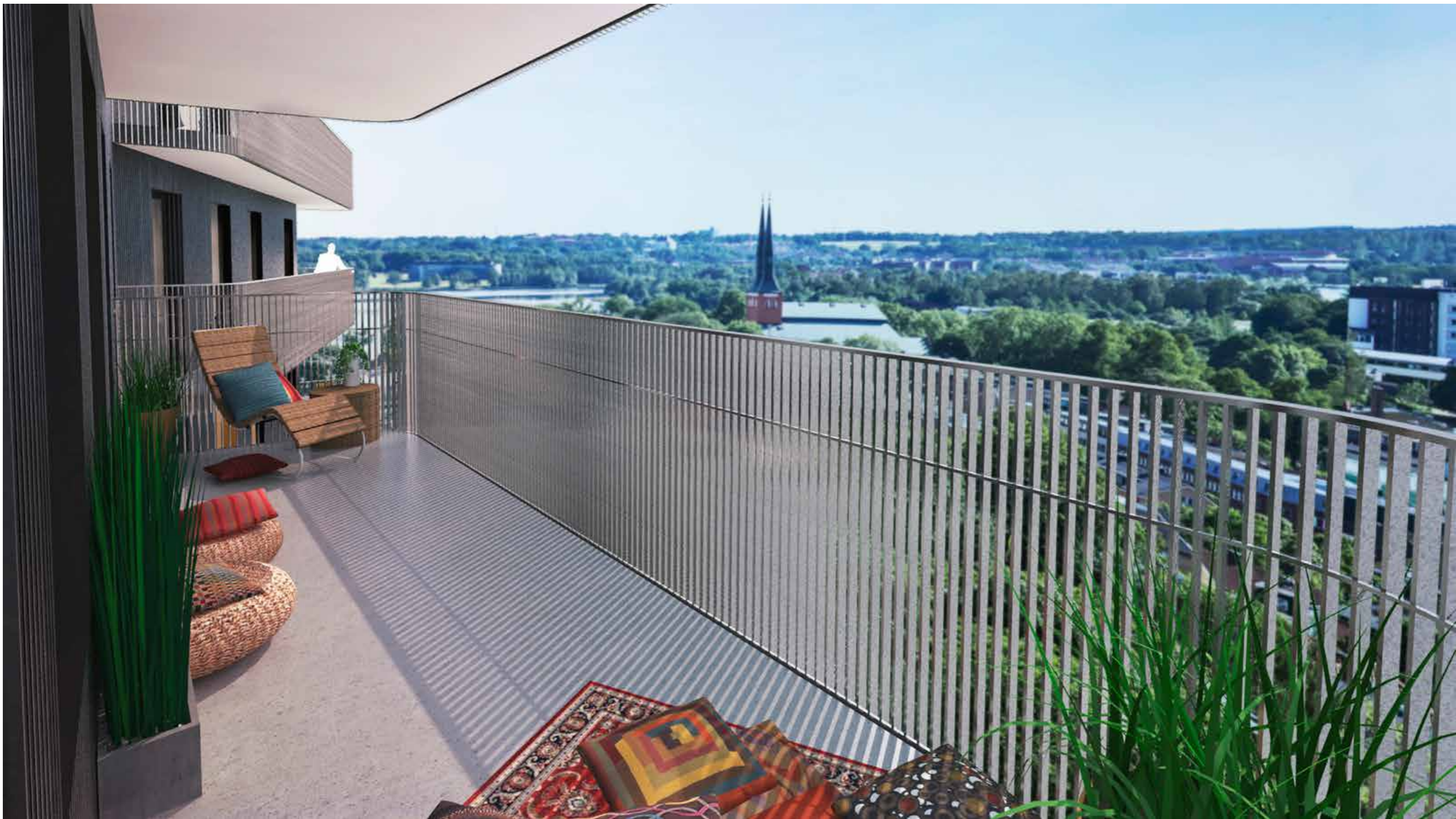
– Kärnhem har verkligen utmanat oss i att få fram en unik och uttrycksfull byggnad för denna speciella plats, säger Fredric Scherman, Erséus arkitekter, som är ansvarig arkitekt.

MYCKET MER ÄN EN BOSTAD

Redan vid entrén kommer du uppleva att denna byggnad sticker ut. Innanför porten möts du av en generös lobby med hotellkänsla snarare än en bostadsentré. Här hittar du också en exklusiv relaxavdelning med gym, jacuzzi och bastu.

Våning 2–19 består av lägenheter från ett rum med sovalkov till den största på fem rum och kök. Allra högst upp i huset finns en takterrass med plats för flera sällskap. Härifrån har du 360 graders utsikt över hela Växjö – en perfekt start eller avslutning på en trevlig middag med vännerna.





DESIGN PÅ HÖG NIVÅ

Ta chansen och boka en lägenhet i Växjö's mest spektakulära och exklusiva hus. Här bor du med vidsträckt utsikt över takåsarna och med allt innerstaden kan erbjuda på bekvämt gångavstånd.

EFFEKTIVA YTOR OCH HÖG KVALITET

Brf Vattentornet består av totalt 60 lägenheter på 42–156 kvadrat. Våra lägenheter är noga planerade för att ta tillvara var-enda kvadratmeter och ge bostaden en bra funktion, ljus och rymd. I samtliga lägenheter har vi placerat sällskapsytorna ut

mot ett hörn, där balkonger och fönster vetter mot två väderstreck. Varje lägenhet har minst två utgångar till balkongerna, som är rejält tilltagna. De större lägenheterna har till och med dubbla balkonger.

Alla material är valda med omsorg och håller hög kvalitet. De större bostäderna har både ett badrum med tvättmaskin och torktumlare samt en separat gästtoalett. I källarplan finns lägenhetsförråd och för den som önskar finns möjlighet att hyra parkeringsplats i området.





SIKTA HÖGT!

Längst upp i huset, på våning 20, ligger takterrassen. På toppen av Växjös högsta bostadshus har du utsikt åt alla fyra väderstreck och kan uppleva staden på en helt ny nivå.

Takterrassen är gemensam för alla boende i brf Vattentornet och kommer att inredas med flera trivsamma sittgrupper varvat med vackra planteringar. Längs med terrassen löper ett räcke och golvet beläggs med kompositträ. Tack vare husets utformning kan flera sällskap vistas här samtidigt utan att störa varandra. Bjud med dina vänner och njut av livet på toppen!





Bilden är en inspirationsbild.

PLATS FÖR NJUTNING

Tänk att komma hem efter en lång arbetsdag och ta hissen ner till relaxavdelningen. Kanske ta ett avkopplande bad i jacuzzin och därefter unna dig en stund i vilstolen. Eller varför inte köra ett pass i gymmet, basta och känna hur energin återvänder.

LYX I VARDAGEN

I brf Vattentornet har vi satsat på att skapa vardagslyx för dig som ska bo här. Relaxavdelningen med bastu och jacuzzi blir en lugn oas dit du kan gå för en paus i vardagen. Alldeles intill finns också ett utrustat gym.

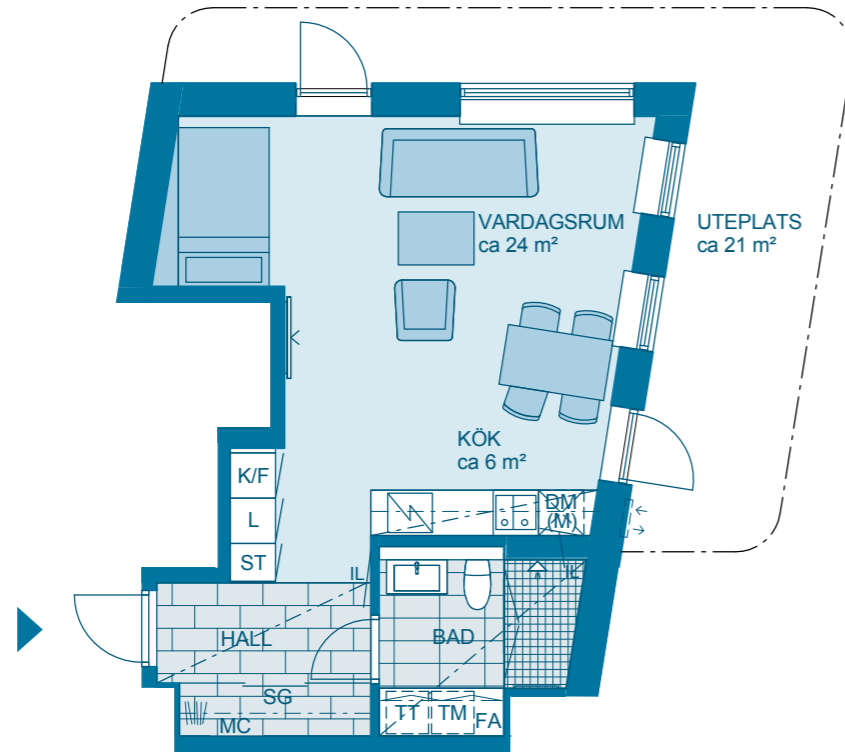
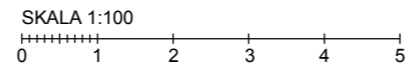
– Vi har velat skapa en känsla av både påkostad lyx och ombonad trygghet i en modern samtida inredning, säger Anna Roos, Erséus arkitekter, som ansvarat för inredningen i de gemensamma delarna.



LÄGENHET 1001

STORLEK 1 RoK, 42 m² **PLACERING** Våning 1

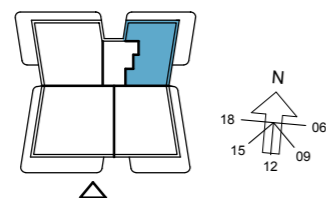
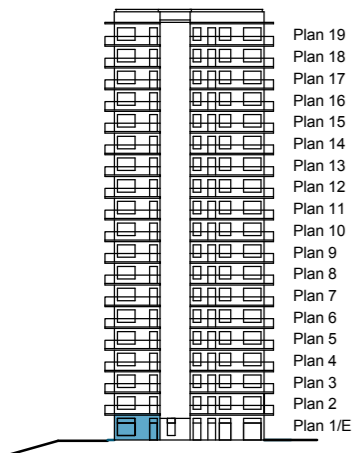
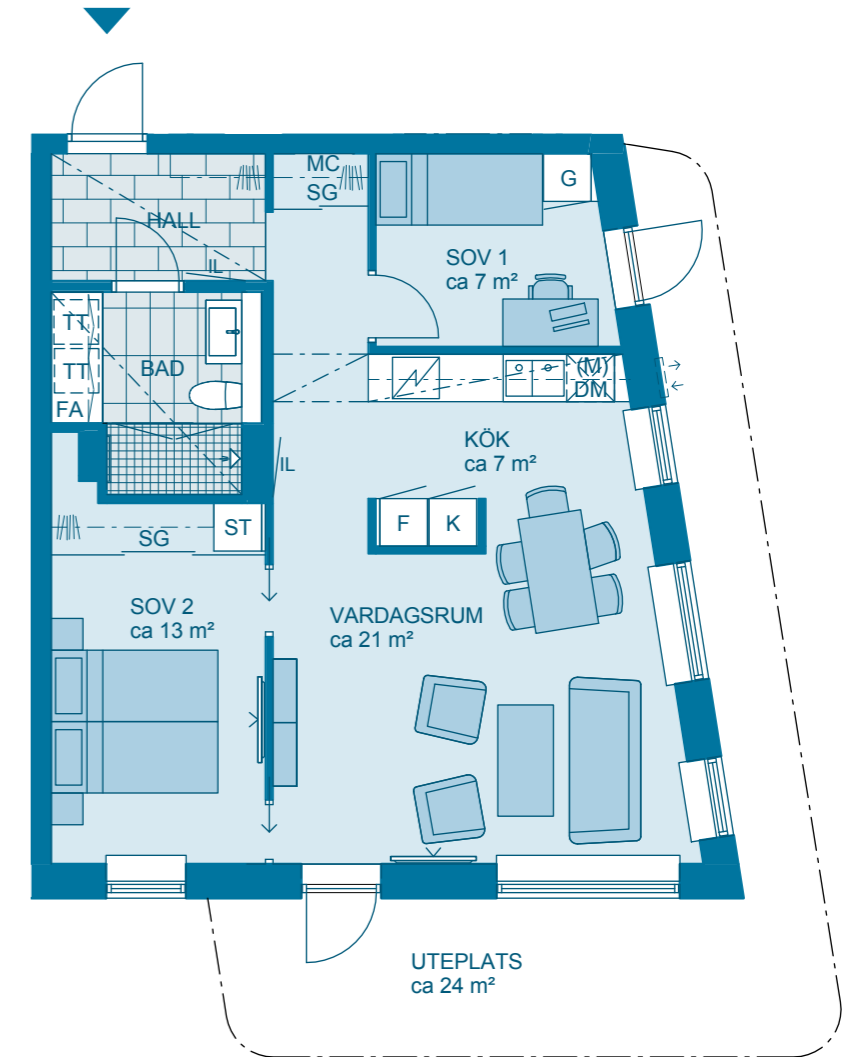
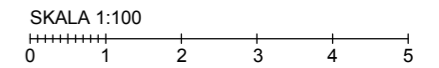
- Stor uteplats runt hörn.
- Sovalkov i anslutning till vardagsrum.
- Öppet samband mellan kök och vardagsrum.
- Rymligt badrum med tvättmaskin och torktumlare.
- Stort duschutrymme med två glasdörrar.
- Rumshöjd ca 3,15 m.



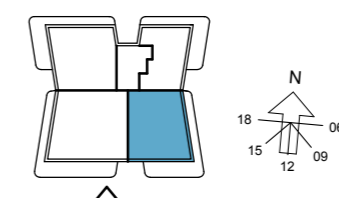
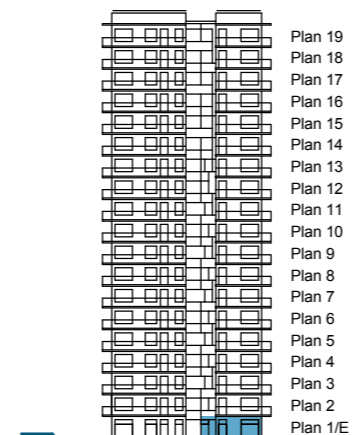
LÄGENHET 1002

STORLEK 3 RoK, 67 m² **PLACERING** Våning 1

- Stor uteplats över hörn med utsikt mot öster och söder.
- Öppet samband mellan kök och vardagsrum.
- Rymligt badrum med tvättmaskin och torktumlare.
- Stort duschutrymme med två glasdörrar.
- Rumshöjd ca 3,15 m.



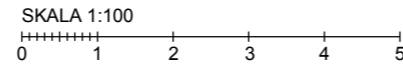
K/F Kombinerad kyl och frys	ST Städskap	MC Mediacentral
F Frys	G Garderob	FA Fläktaggregat i väggskåp
K Kyl	L Linneskåp	— Frånvalsvägg
Spis Spis	TM Tvättmaskin	- - - Inklädnad i tak
UM Högskåp med ugn/micro	TT Torktumlare	— Undertak
(M) Micro i överskåp	 Klädstäng	IL Inspektionsslucka
DM Diskmaskin	SG Skjutdörrsgarderob	



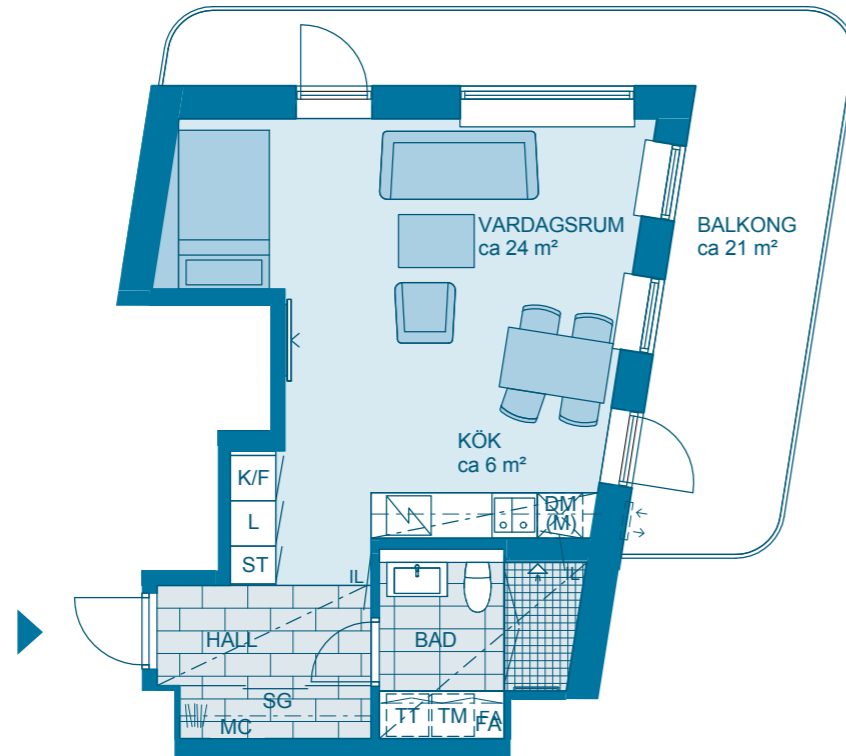
K/F Kombinerad kyl och frys	ST Städskap	MC Mediacentral
F Frys	G Garderob	FA Fläktaggregat i väggskåp
K Kyl	L Linneskåp	— Frånvalsvägg
Spis Spis	TM Tvättmaskin	- - - Inklädnad i tak
UM Högskåp med ugn/micro	TT Torktumlare	— Undertak
(M) Micro i överskåp	 Klädstäng	IL Inspektionsslucka
DM Diskmaskin	SG Skjutdörrsgarderob	

LÄGENHET 1101, 1201, 1301, 1401, 1501

STORLEK 1 RoK, 42 m² **PLACERING** Våning 2, 3, 4, 5, 6



- Stor balkong runt hörn.
- Sovalkov i anslutning till vardagsrum.
- Öppet samband mellan kök och vardagsrum.
- Rymligt badrum med tvättmaskin och torktumlare.
Stort duschutrymme med två glasdörrar.

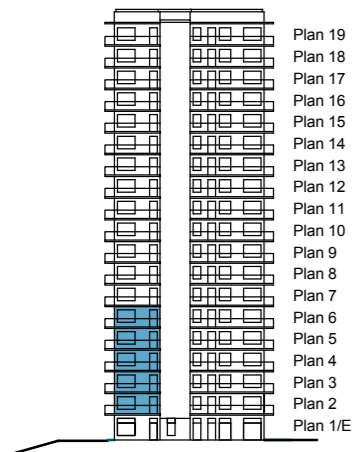
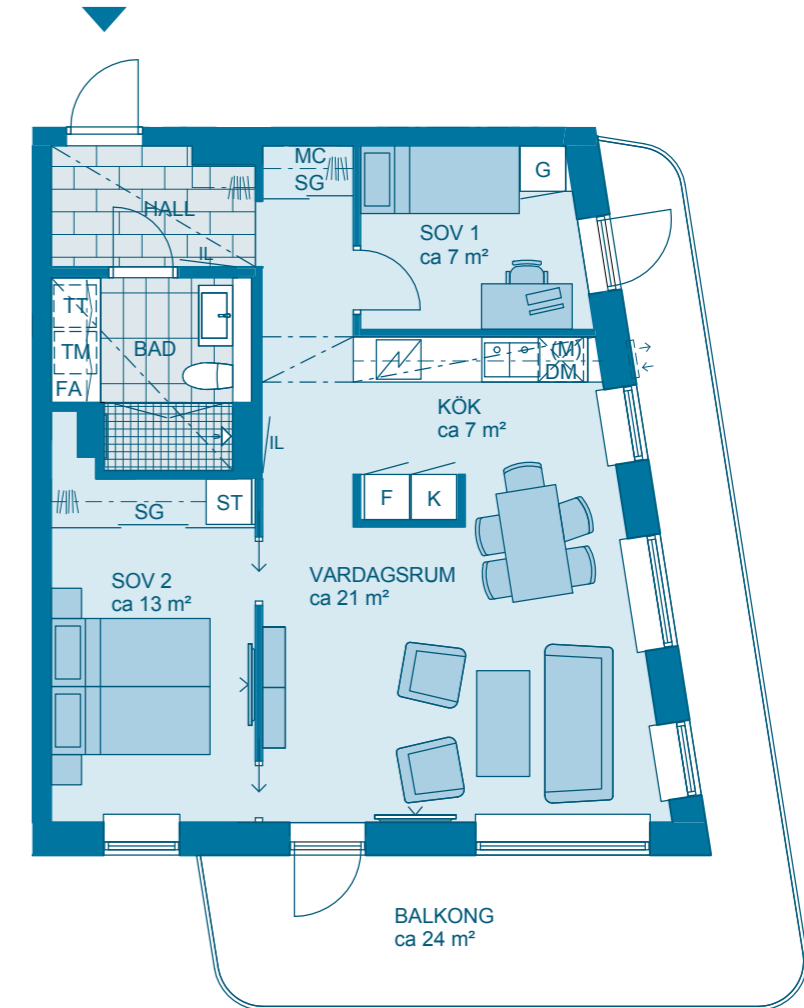


LÄGENHET 1102, 1202, 1302, 1402, 1502

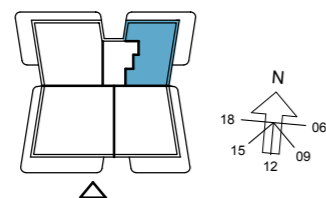
STORLEK 3 RoK, 67 m² **PLACERING** Våning 2, 3, 4, 5, 6



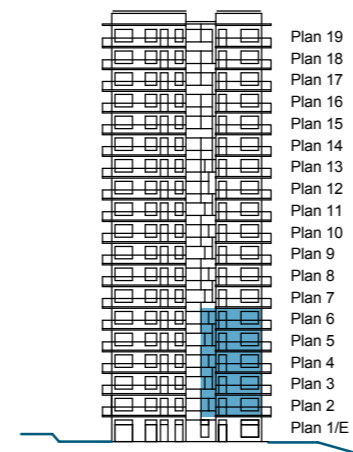
- Stor balkong över hörn med utsikt mot öster och söder.
- Öppet samband mellan kök och vardagsrum.
- Rymligt badrum med tvättmaskin och torktumlare.
Stort duschutrymme med två glasdörrar.



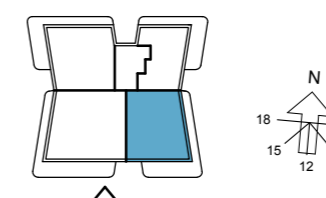
Plan 19
Plan 18
Plan 17
Plan 16
Plan 15
Plan 14
Plan 13
Plan 12
Plan 11
Plan 10
Plan 9
Plan 8
Plan 7
Plan 6
Plan 5
Plan 4
Plan 3
Plan 2
Plan 1/E



Kombinerad kyl och frys	Städskap	Mediacentral
Frys	Garderob	Fläktaggregat i väggskåp
Kyl	Linneskåp	Frånvalsvägg
Spis	Tvättmaskin	Inklädnad i tak
Högskåp med ugn/micro	Torktumlare	Undertak
Micro i överskåp	Klädstång	Inspektionsslucka
Diskmaskin	Skjutdörrsgarderob	



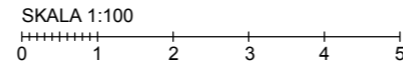
Plan 19
Plan 18
Plan 17
Plan 16
Plan 15
Plan 14
Plan 13
Plan 12
Plan 11
Plan 10
Plan 9
Plan 8
Plan 7
Plan 6
Plan 5
Plan 4
Plan 3
Plan 2
Plan 1/E



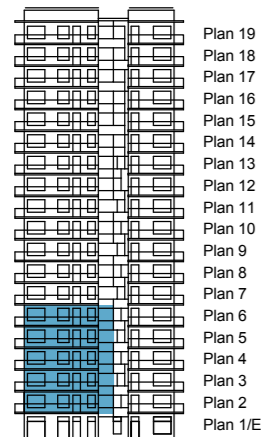
Kombinerad kyl och frys	Städskap	Mediacentral
Frys	Garderob	Fläktaggregat i väggskåp
Kyl	Linneskåp	Frånvalsvägg
Spis	Tvättmaskin	Inklädnad i tak
Högskåp med ugn/micro	Torktumlare	Undertak
Micro i överskåp	Klädstång	Inspektionsslucka
Diskmaskin	Skjutdörrsgarderob	

LÄGENHET 1103, 1203, 1303, 1403, 1503

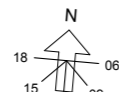
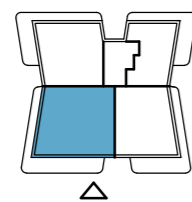
STORLEK 4 RoK, 87 m² **PLACERING** Våning 2, 3, 4, 5, 6



- Stor balkong över hörn med utsikt mot väster och söder.
- Öppet samband mellan kök och vardagsrum.
- Möjlighet att välja bort ett sovrum till förmån för ett större vardagsrum.
- Rymligt badrum med tvättmaskin och torktumlare. Stort duschutrymme med två glasdörrar.
- Gästtoalett i samband med hall.



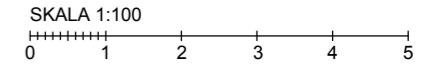
Plan 19
Plan 18
Plan 17
Plan 16
Plan 15
Plan 14
Plan 13
Plan 12
Plan 11
Plan 10
Plan 9
Plan 8
Plan 7
Plan 6
Plan 5
Plan 4
Plan 3
Plan 2
Plan 1/E



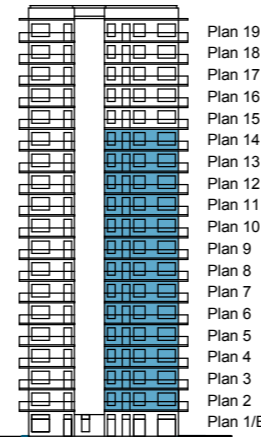
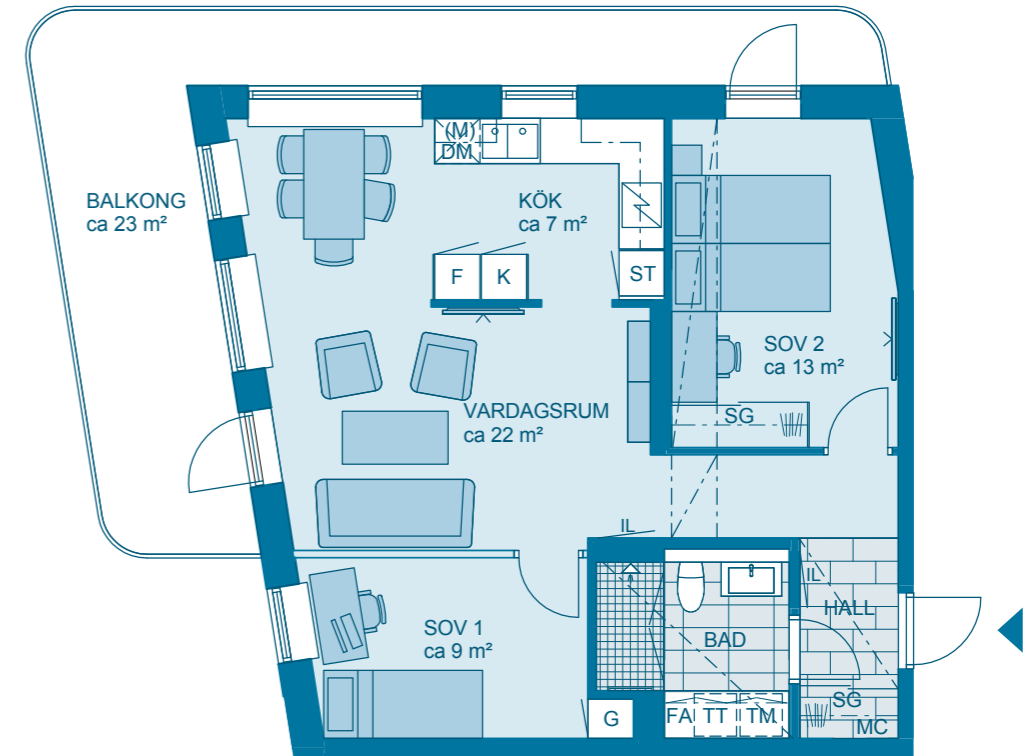
[K/F]	Kombinerad kyl och frys	[ST]	Städskap	[MC]	Mediacentral
[F]	Frys	[G]	Garderob	[FA]	Fläktaggregat i väggskåp
[K]	Kyl	[L]	Linneskåp	[—]	Frånvalsvägg
[/]	Spis	[TM]	Tvättmaskin	[- - -]	Inklädnad i tak
[U/M]	Högskåp med ugn/micro	[TT]	Torktumlare	[/]	Undertak
(M)	Micro i överskåp	[]	Klädstång	[IL]	Inspektionsslucka
[DM]	Diskmaskin	[SG]	Skjutdörrsgarderob		

LÄGENHET 1104, 1204, 1304, 1404, 1504, 1603, 1703, 1803, 1903, 2003, 2103, 2203, 2303

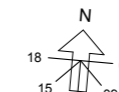
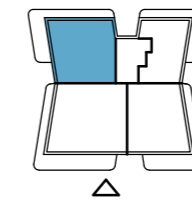
STORLEK 3 RoK, 67 m² **PLACERING** Våning 2, 3, 4, 5, 6, 7, 8, 9, 10, 11, 12, 13, 14



- Stor balkong över hörn med utsikt mot väster och norr.
- Öppet samband mellan kök och vardagsrum.
- Möjlighet att välja bort ett sovrum till förmån för ett större vardagsrum.
- Rymligt badrum med tvättmaskin och torktumlare. Stort duschutrymme med två glasdörrar.



Plan 19
Plan 18
Plan 17
Plan 16
Plan 15
Plan 14
Plan 13
Plan 12
Plan 11
Plan 10
Plan 9
Plan 8
Plan 7
Plan 6
Plan 5
Plan 4
Plan 3
Plan 2
Plan 1/E

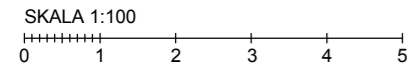


[K/F]	Kombinerad kyl och frys	[ST]	Städskap	[MC]	Mediacentral
[F]	Frys	[G]	Garderob	[FA]	Fläktaggregat i väggskåp
[K]	Kyl	[L]	Linneskåp	[—]	Frånvalsvägg
[/]	Spis	[TM]	Tvättmaskin	[- - -]	Inklädnad i tak
[U/M]	Högskåp med ugn/micro	[TT]	Torktumlare	[/]	Undertak
(M)	Micro i överskåp	[]	Klädstång	[IL]	Inspektionsslucka
[DM]	Diskmaskin	[SG]	Skjutdörrsgarderob		

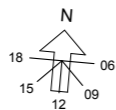
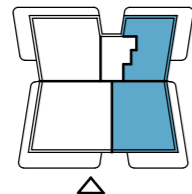
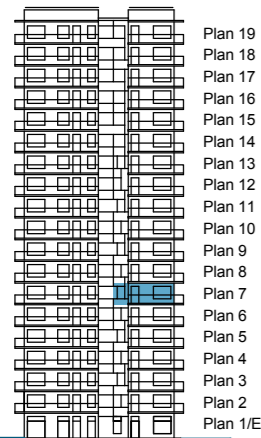
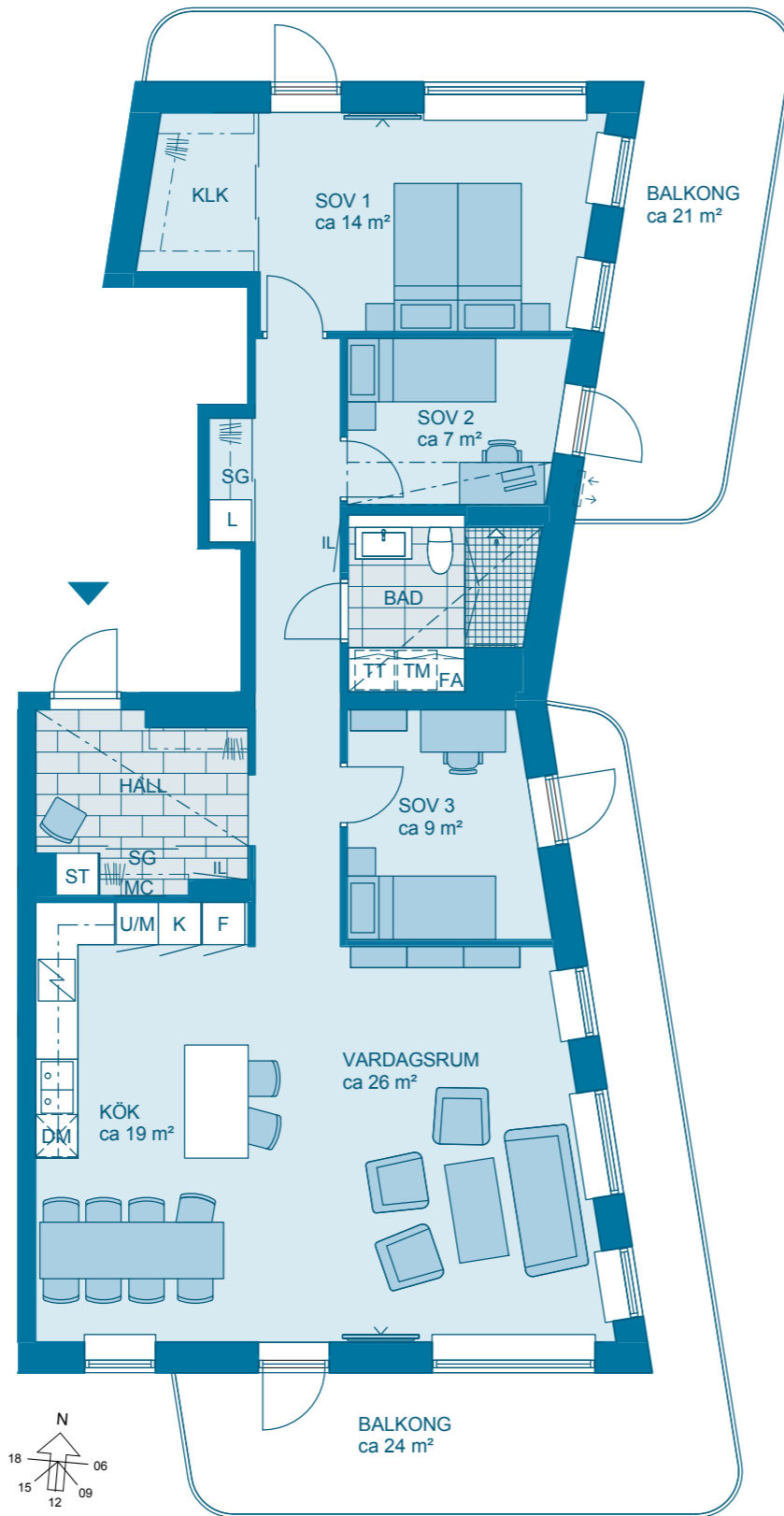
LÄGENHET 1601

STORLEK 4 RoK, 107 m² **PLACERING** Våning 7

- Två stora balkonger över hörn med utsikt mot norr, öster och söder.
- Öppet samband mellan kök och vardagsrum.
- Stor klädskammare i anslutning till stora sovrummet.
- Rymligt badrum med tvättmaskin och torktumlare. Stort duschutrymme med två glasdörrar.



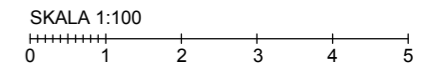
[K/F]	Kombinerad kyl och frys	[TM]	Tvättmaskin
[F]	Frys	[TT]	Torktumlare
[K]	Kyl	[Kl]	Klädstäng
[/]	Spis	[SG]	Skjutdörrsgarderob
[U/M]	Högskap med ugn/micro	[MC]	Mediacentral
(M)	Micro i överskåp	[FA]	Fläktaggregat i väggskåp
[DK]	Diskmaskin	[Fr]	Frånvalsvägg
[ST]	Städskap	[Ink]	Inklädnad i tak
[G]	Garderob	[Und]	Undertak
[L]	Linneskåp	[IL]	Inspektionsslucka



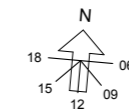
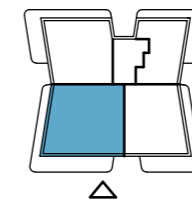
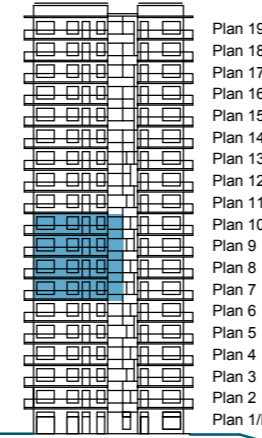
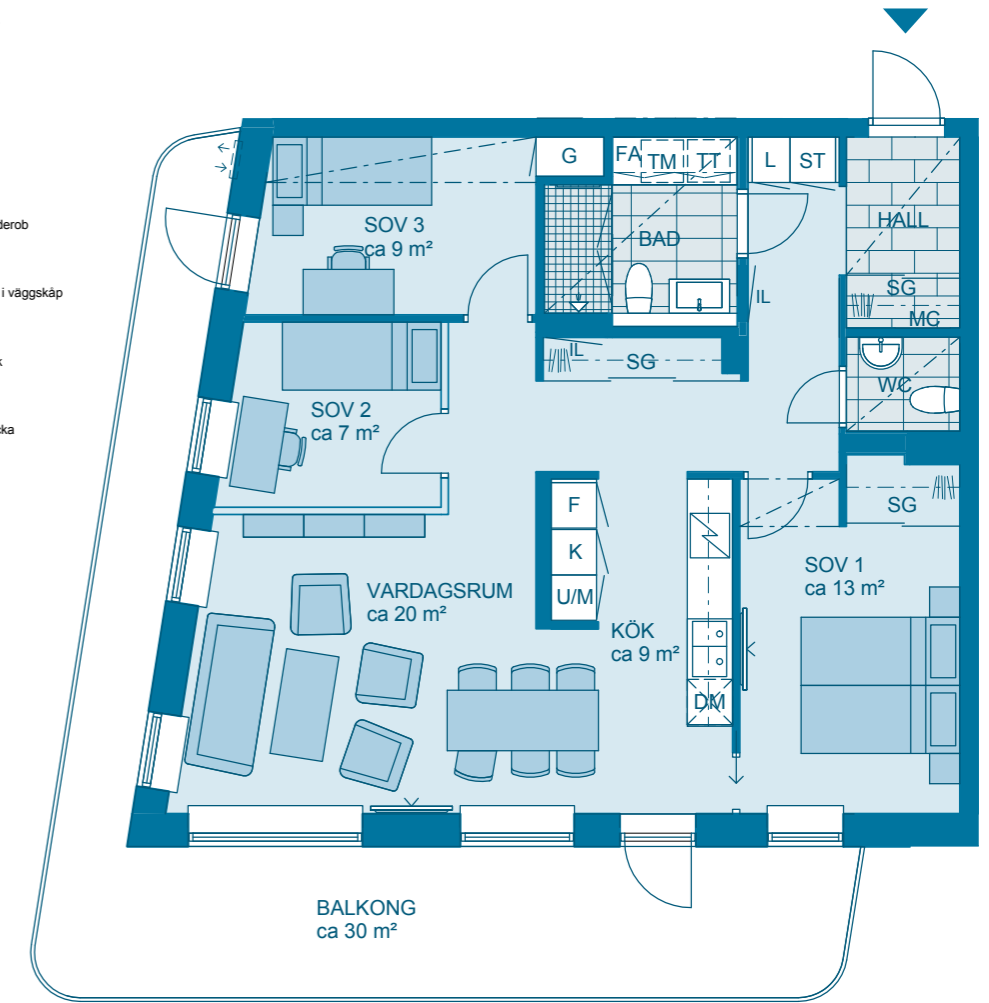
LÄGENHET 1602, 1702, 1802, 1902

STORLEK 4 RoK, 87 m² **PLACERING** Våning 7, 8, 9, 10

- Stor balkong över hörn med utsikt mot väster och söder.
- Öppet samband mellan kök och vardagsrum.
- Möjlighet att välja bort ett sovrum till förmån för ett större vardagsrum.
- Rymligt badrum med tvättmaskin och torktumlare. Stort duschutrymme med två glasdörrar.
- Gästtoalett i samband med hall.



[K/F]	Kombinerad kyl och frys	[TM]	Tvättmaskin
[F]	Frys	[TT]	Torktumlare
[K]	Kyl	[Kl]	Klädstäng
[/]	Spis	[SG]	Skjutdörrsgarderob
[U/M]	Högskap med ugn/micro	[MC]	Mediacentral
(M)	Micro i överskåp	[FA]	Fläktaggregat i väggskåp
[DK]	Diskmaskin	[Fr]	Frånvalsvägg
[ST]	Städskap	[Ink]	Inklädnad i tak
[G]	Garderob	[Und]	Undertak
[L]	Linneskåp	[IL]	Inspektionsslucka



[K/F]	Kombinerad kyl och frys	[ST]	Städskap	[MC]	Mediacentral
[F]	Frys	[G]	Garderob	[FA]	Fläktaggregat i väggskåp
[K]	Kyl	[L]	Linneskåp	[Fr]	Frånvalsvägg
[/]	Spis	[TM]	Tvättmaskin	[Ink]	Inklädnad i tak
[U/M]	Högskap med ugn/micro	[TT]	Torktumlare	[Und]	Undertak
(M)	Micro i överskåp	[Kl]	Klädstäng	[IL]	Inspektionsslucka
[DK]	Diskmaskin	[SG]	Skjutdörrsgarderob		

LÄGENHET 1701, 1801, 1901

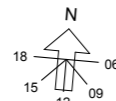
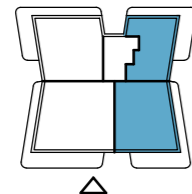
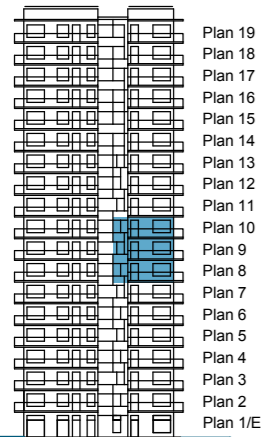
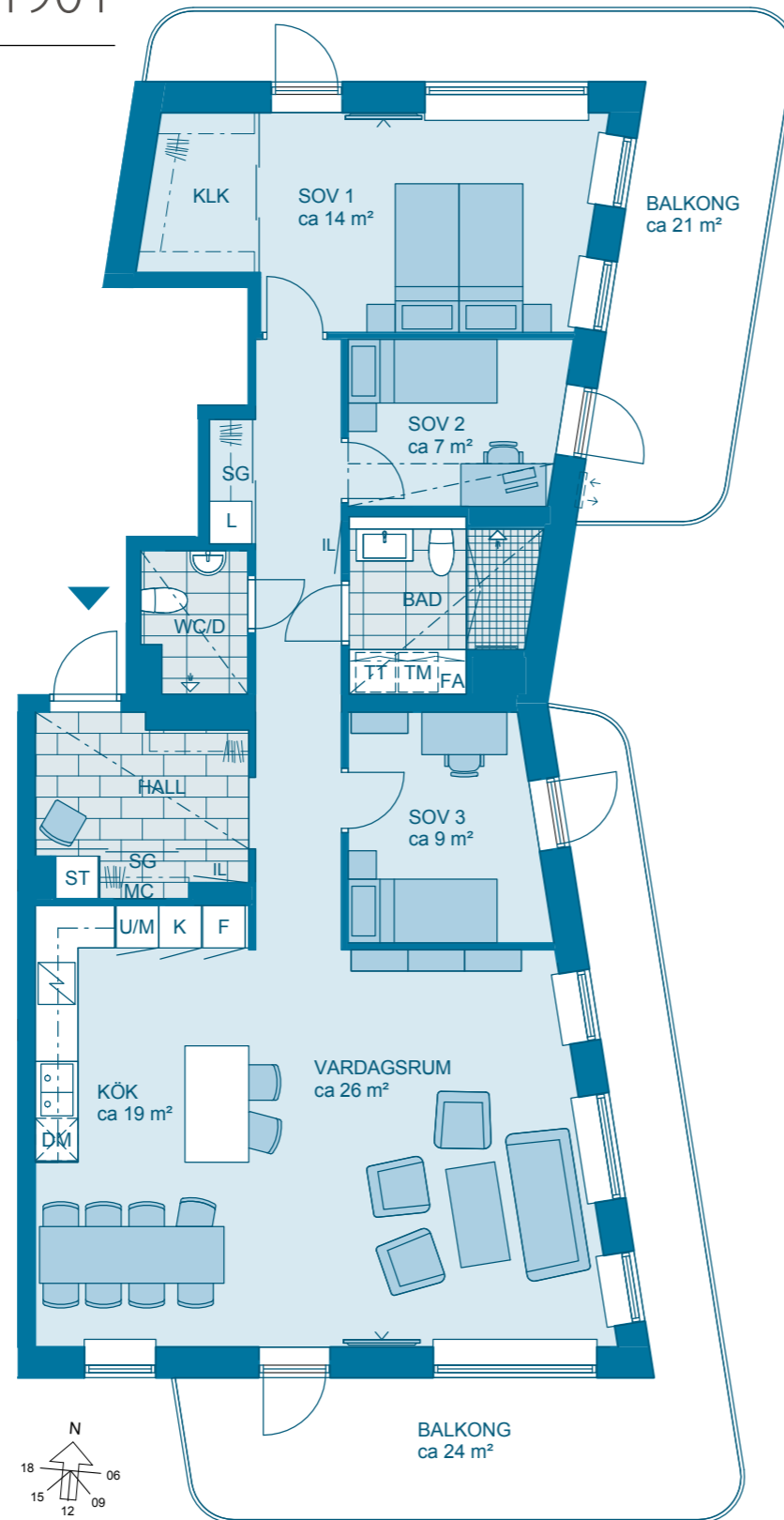
STORLEK 4 RoK, 110 m² **PLACERING** Våning 8, 9, 10

- Två stora balkonger över hörn med utsikt mot norr, öster och söder.
- Öppet samband mellan kök och vardagsrum.
- Stor klädkammare i anslutning till stora sovrummet.
- Rymligt badrum med tvättmaskin och torktumlare. Stort duschutrymme med två glasdörrar.
- Gästtoalett med dusch i anslutning till hall.

SKALA 1:100



Kombinerad kyl och frys	Tvättmaskin
Frys	Torktumlare
Kyl	Klädstäng
Spis	Skjutdörrsgarderob
Högskåp med ugn/micro	Mediacentral
Micro i överskåp	Fläktaggregat i väggskåp
Diskmaskin	Frånvalsvägg
Städskåp	Inklädnad i tak
Garderob	Undertak
Linneskåp	Inspektionsslucka

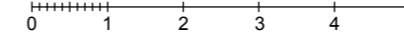


LÄGENHET 2001, 2101, 2201, 2301, 2401, 2501, 2601, 2701

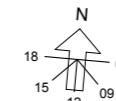
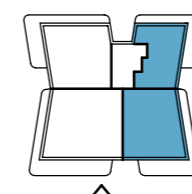
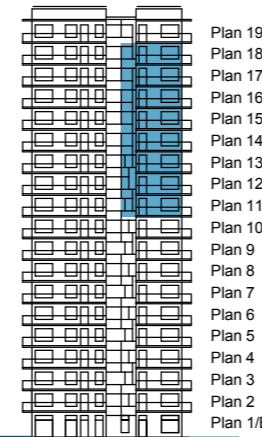
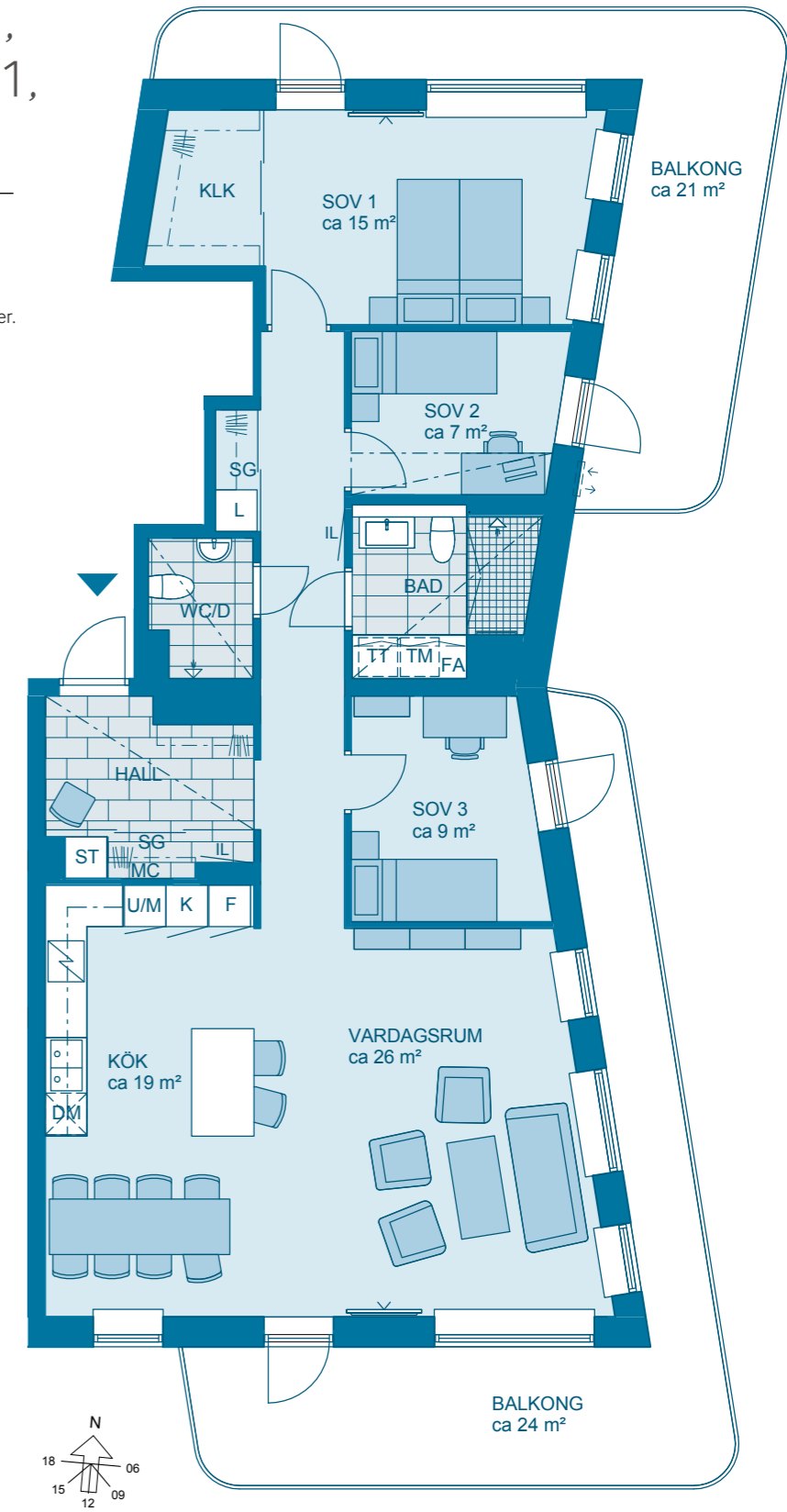
STORLEK 4 RoK, 109 m² **PLACERING** Våning 11, 12, 13, 14, 15, 16, 17, 18

- Två stora balkonger över hörn med utsikt mot norr, öster och söder.
- Öppet samband mellan kök och vardagsrum.
- Stor klädkammare i anslutning till stora sovrummet.
- Rymligt badrum med tvättmaskin och torktumlare. Stort duschutrymme med två glasdörrar.
- Gästtoalett med dusch i anslutning till hall.

SKALA 1:100

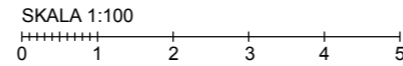


Kombinerad kyl och frys	Tvättmaskin
Frys	Torktumlare
Kyl	Klädstäng
Spis	Skjutdörrsgarderob
Högskåp med ugn/micro	Mediacentral
Micro i överskåp	Fläktaggregat i väggskåp
Diskmaskin	Frånvalsvägg
Städskåp	Inklädnad i tak
Garderob	Undertak
Linneskåp	Inspektionsslucka

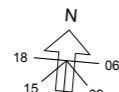
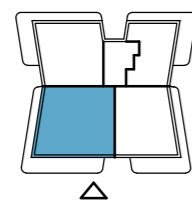
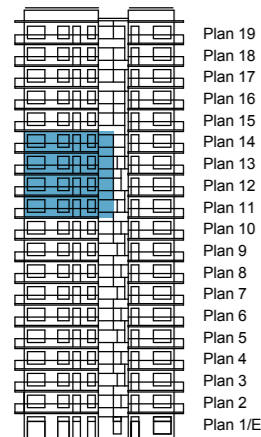
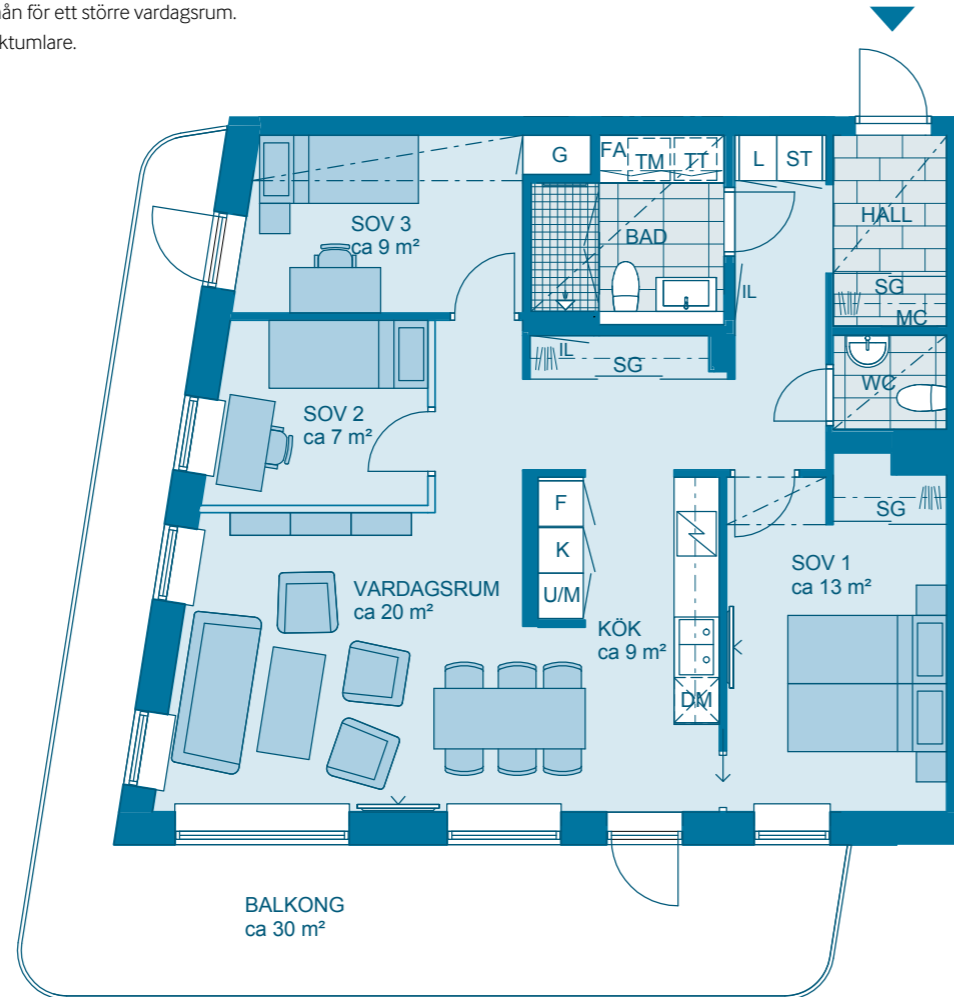


LÄGENHET 2002, 2102, 2202, 2302

STORLEK 4 RoK, 87 m² **PLACERING** Våning 11, 12, 13, 14



- Stor balkong över hörn med utsikt mot väster och söder.
- Öppet samband mellan kök och vardagsrum.
- Möjlighet att välja bort ett sovrum till förmån för ett större vardagsrum.
- Rymligt badrum med tvättmaskin och torktumlare.
Stort duschutrymme med två glasdörrar.
- Gästtoilet i samband med hall.



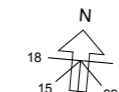
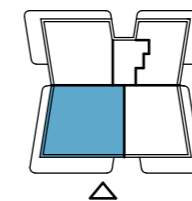
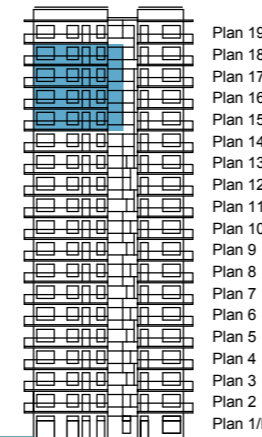
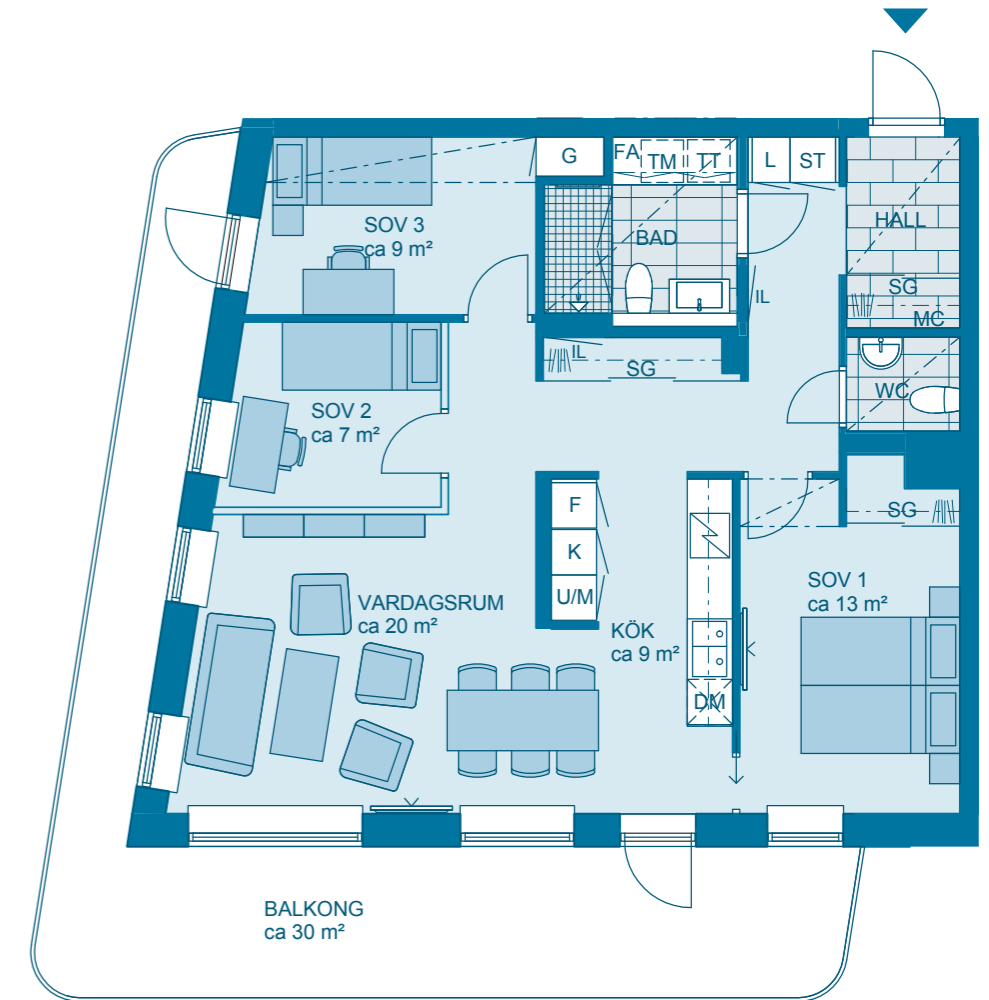
[K/F] Kombinerad kyl och frys	[ST] Städskap	MC Mediacentral
[F] Frys	[G] Garderob	FA Fläktaggregat i väggskap
[K] Kyl	[L] Linneskap	— Frånvalsvägg
[/] Spis	[TM] Tvättmaskin	- - - Inklädnad i tak
[U/M] Högskåp med ugn/micro	[TT] Torktumlare	— Undertak
(M) Micro i överskåp	Klädstång	IL Inspektionsslucka
[DM] Diskmaskin	SG Skjutdörrsgarderob	

LÄGENHET 2402, 2502, 2602, 2702

STORLEK 4 RoK, 87 m² **PLACERING** Våning 15, 16, 17, 18



- Stor balkong över hörn med utsikt mot väster och söder.
- Öppet samband mellan kök och vardagsrum.
- Möjlighet att välja bort ett sovrum till förmån för ett större vardagsrum.
- Rymligt badrum med tvättmaskin och torktumlare.
Stort duschutrymme med två glasdörrar.
- Gästtoilet i samband med hall.

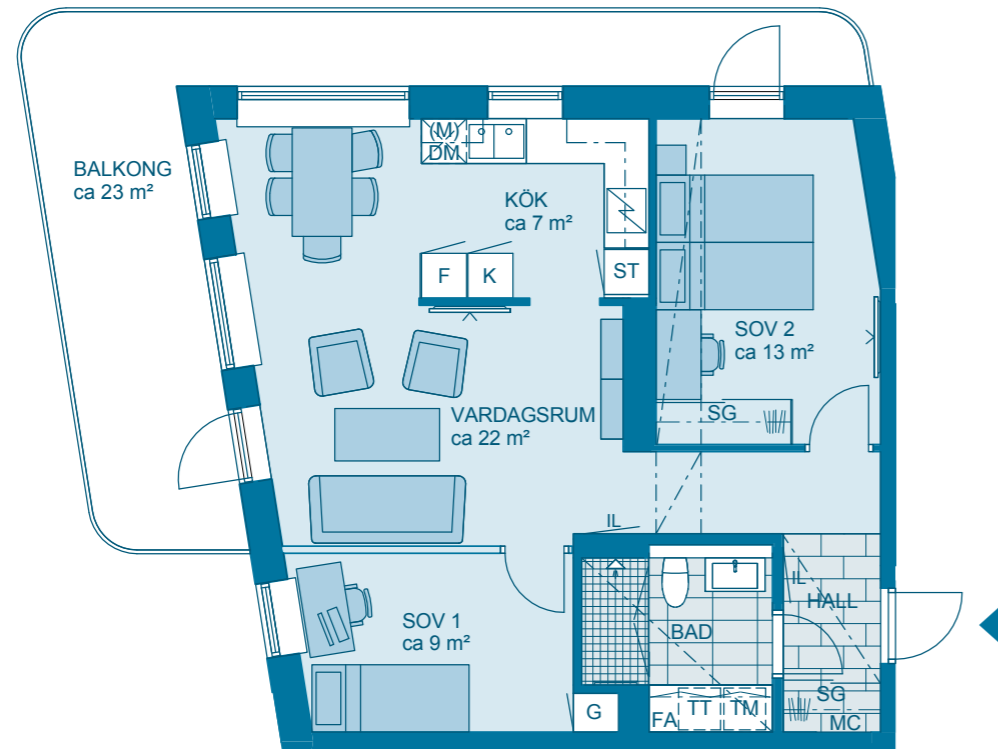
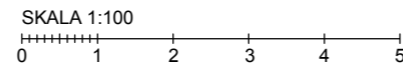


[K/F] Kombinerad kyl och frys	[ST] Städskap	MC Mediacentral
[F] Frys	[G] Garderob	FA Fläktaggregat i väggskap
[K] Kyl	[L] Linneskap	— Frånvalsvägg
[/] Spis	[TM] Tvättmaskin	- - - Inklädnad i tak
[U/M] Högskåp med ugn/micro	[TT] Torktumlare	— Undertak
(M) Micro i överskåp	Klädstång	IL Inspektionsslucka
[DM] Diskmaskin	SG Skjutdörrsgarderob	

LÄGENHET 2403, 2503, 2603, 2703

STORLEK 3 RoK, 67 m² **PLACERING** Våning 15, 16, 17, 18

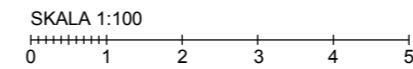
- Stor balkong över hörn med utsikt mot väster och norr.
- Öppet samband mellan kök och vardagsrum.
- Möjlighet att välja bort ett sovrum till förmån för ett större vardagsrum.
- Rymligt badrum med tvättmaskin och torktumlare.
Stort duschutrymme med två glasdörrar.



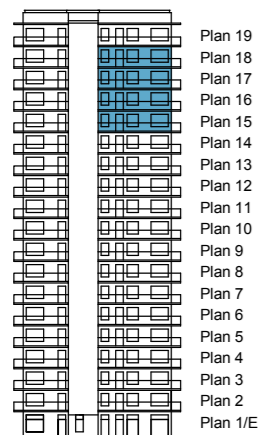
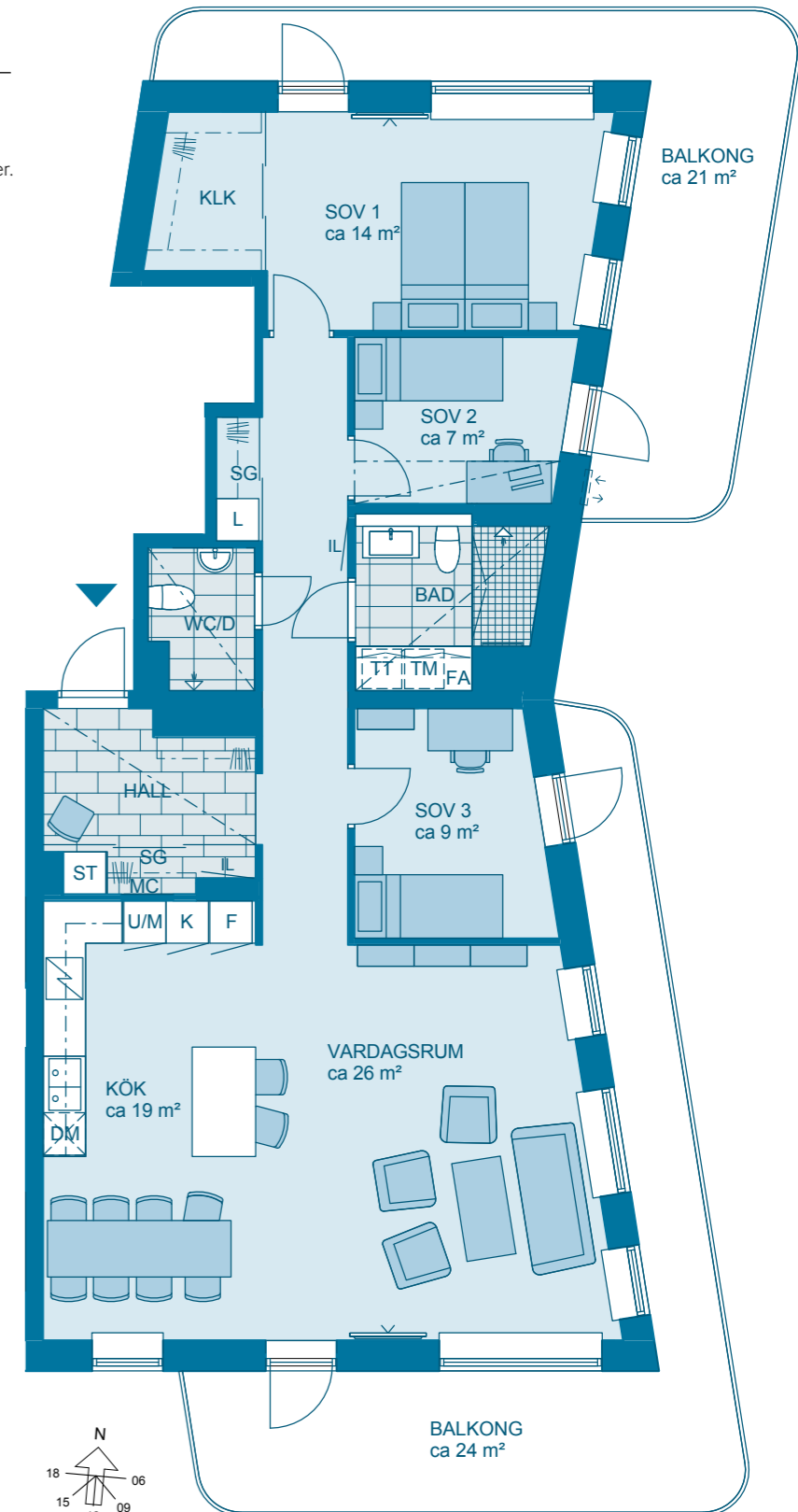
LÄGENHET 2801

STORLEK 4 RoK, 109 m² **PLACERING** Våning 19

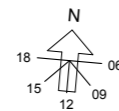
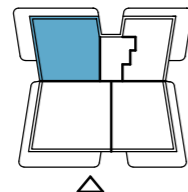
- Två stora balkonger över hörn med utsikt mot norr, öster och söder.
- Öppet samband mellan kök och vardagsrum.
- Stor klädkammare i anslutning till stora sovrummet.
- Rymligt badrum med tvättmaskin och torktumlare.
Stort duschutrymme med två glasdörrar.
- Gästtoilet i anslutning till hall.
- Rumshöjd ca 2,65 m.



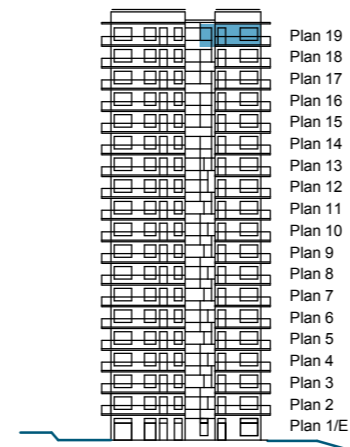
[K/F]	Kombinerad kyl och frys	[TM]	Tvättmaskin
[F]	Frys	[TT]	Torktumlare
[K]	Kyl	[]	Klädstång
[/]	Spis	SG	Skjutdörrsgarderob
[U/M]	Högskåp med ugn/micro	MC	Mediacentral
(M)	Micro i överskåp	FA	Fläktaggregat i väggskåp
[DM]	Diskmaskin	—	Frånvalsvägg
[ST]	Städsåp	- - -	Inklädnad i tak
[G]	Garderob	—	Undertak
[L]	Linneskåp	IL	Inspektionsslucka



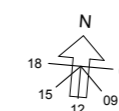
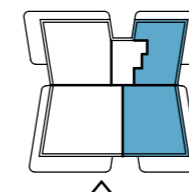
Plan 19
Plan 18
Plan 17
Plan 16
Plan 15
Plan 14
Plan 13
Plan 12
Plan 11
Plan 10
Plan 9
Plan 8
Plan 7
Plan 6
Plan 5
Plan 4
Plan 3
Plan 2
Plan 1/E



[K/F]	Kombinerad kyl och frys	[ST]	Städsåp	MC	Mediacentral
[F]	Frys	[G]	Garderob	FA	Fläktaggregat i väggskåp
[K]	Kyl	[L]	Linneskåp	—	Frånvalsvägg
[/]	Spis	[TM]	Tvättmaskin	- - -	Inklädnad i tak
[U/M]	Högskåp med ugn/micro	[TT]	Torktumlare	—	Undertak
(M)	Micro i överskåp	[]	Klädstång	IL	Inspektionsslucka
[DM]	Diskmaskin	SG	Skjutdörrsgarderob		



Plan 19
Plan 18
Plan 17
Plan 16
Plan 15
Plan 14
Plan 13
Plan 12
Plan 11
Plan 10
Plan 9
Plan 8
Plan 7
Plan 6
Plan 5
Plan 4
Plan 3
Plan 2
Plan 1/E



LÄGENHET 2802

STORLEK 5 RoK, 156 m²

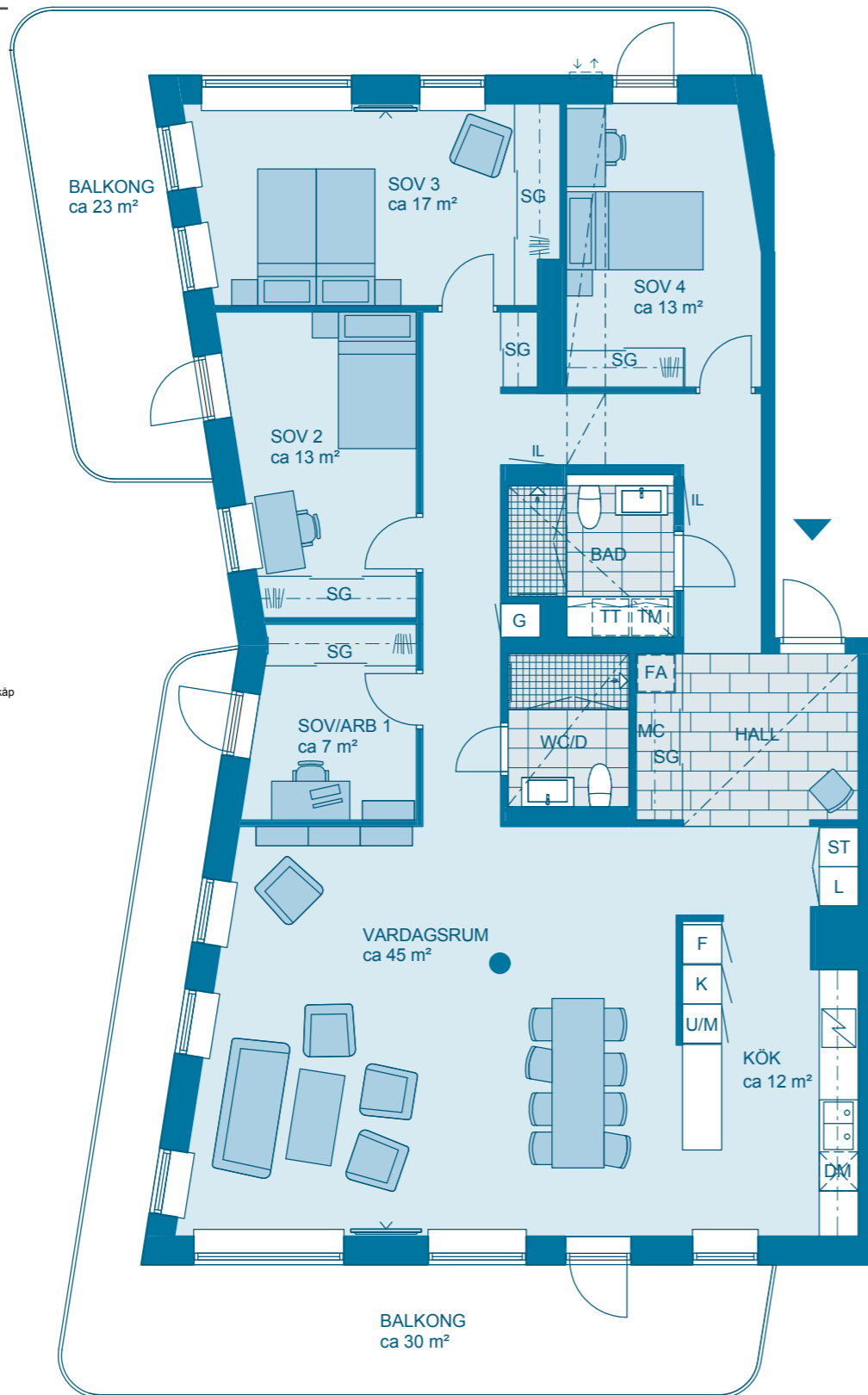
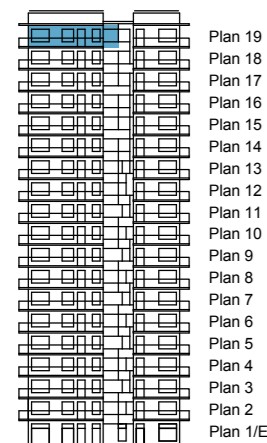
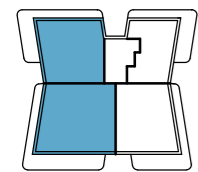
PLACERING Våning 19

- Lägenhet på översta våningen med fönster i tre väderstreck.
- Två stora balkonger över hörn med utsikt mot norr, väster och söder.
- Öppet samband mellan kök och vardagsrum.
- Tre väl tilltagna sovrum och ett mindre sov- eller arbetsrum.
- Två rymliga badrum med tvättmaskin och torktumlare i det ena. Stora duschutrymmen med två glasdörrar.
- Rumshöjd ca 2,66m.

SKALA 1:100



K/F	Kombinerad kyl och frys	TM	Tvättmaskin
F	Frys	TT	Torktumlare
K	Kyl	Klädstång	
Spis		SG	Skjutdörrsgarderob
U/M	Högskåp med ugn/micro	MC	Mediacentral
M	Micro i överskåp	FA	Fläkttaggregat i väggskåp
DK	Diskmaskin	Frånvalsvägg	
ST	Stadskåp	Inklädnad i tak	
G	Garderob	Undertak	
L	Linneskåp	IL	Inspektionsslucka



SÅ HÄR GÅR DET TILL

1. Frågor kring köp av våra bostäder besvaras av utsedd mäklare.
2. Vill du ha en personlig boendekostnadskalkyl, så rekommenderar vi dig att prata med din bank.
3. Så snart du bestämt dig skrivs ett bokningsavtal mellan dig och Kärnhem. I samband med detta erlägger du en bokningsavgift på 25 000 kr (del av insatsen).
4. I samband med byggstartsbeslut skrivs förhandsavtal mellan dig och bostadsrättsföreningen. Du behöver då ett lånelöfte ifrån din bank. Samtidigt erlägger du en handpenning till bostadsrättsföreningen på 100 000 kr. Den inbetalade bokningsavgiften om 25 000 kr förs då över till bostadsrättsföreningen. Resterande belopp av insatsen betalas vid tillträdet.
5. Före inflyttning skrivs ett upplåtelseavtal mellan dig och bostadsrättsföreningen.
6. När byggnationen startat arrangerar Kärnhem en designkväll där vi går igenom de olika designalternativen. Därefter gör ni era personliga val samt faktureras 10% av kostnaden för dina designval, resterande belopp vid tillträde.
7. Slutgiltigt besked om exakt inflyttningsdag meddelas skriftligen senast fyra månader i förväg.
8. Under byggnationen kommer vi att arrangera ett inflyttningsmöte där du får all praktisk information.

GARANTI OCH FÖRSÄKRING

GARANTITID

2 års garanti på material och 5 års garanti för utfört arbete.

FÄRDIGSTÄLLANDEFÖRSÄKRING

Som säkerhet för projektets färdigställande lämnas borgen från Kärnhems moderbolag alternativt en färdigställandeförsäkring. Skyddet täcker merkostnader som kan uppstå om entreprenören inte kan färdigställa sitt arbete på grund av konkurs.

KÄRNHEMS ANSVAR FÖR OSÅLDA BOSTADSRÄTTER

Efter färdigställandet svarar Kärnhem för de kostnader som rör bostadsrättslägenheter som eventuellt inte har sålts. Är de efter sex månader fortfarande osålda köper Kärnhem bostadsrätterna ifråga och svarar därigenom, som bostadsrättsinnehavare även fortsättningsvis för lägenhetens avgifter.

RUMSBESKRIVNING

Entré	
Golv	Granitkeramik, Marte Svart Centro, 30x 60 cm
Skjutdörrsgarderob	Skjutpartier släta vita med vit inredning
Kök	
Golv	Ek 3-stav mattlack vitpigmenterad
Belysning i tak	Spotlights, LED Dimbara
Stänkskydd	Granitkeramik, Marte Svart Centro, 30x 60 cm
Köksblandare	Mora MMIX K7
<i>Köksinredning fr HTH Kök</i>	
Lucka	Athena vit, matt slät
Skåp	Mjukstängande luckor och lådor
Sparksocket	Vit
Handtag	Nude rostfri på bänkskåp och lådor, väggskåp med touchbeslag
Belysning under skåp	Spotlight LED
Köksbänk	Laminat 602, matt svart med rak kant
Diskbänk	Rostfri, Intra Horizon 1120
<i>Vitvaror fr Electrolux</i>	
Kyl/sval	ERF4114AOW, vit
Frys	EUF2745AOW, vit
Diskmaskin	ESF5521LOW, vit
Inbyggnadsugn	EOA5651AAW, vit
Inbyggnadshäll	EHF6241FOK, glaskeramikhäll
Köksfläkt	EFP60426X, rostfri
Inbyggd mikrovågsugn	EMS17176OW, vit

Badrum/tvätt	
Golv	Granitkeramik, Marte Svart Centro, 30x60 cm
Golv i dusch, vid fall/golvbrunn	Granitkeramik, Marte Svart Centro, 5x5 cm
Väggar, övriga	Kakel, vit matt slät, 30x60 cm
Belysning i tak	Spotlights, LED
Tvättställsblandare	Mora MMIX B5
Takdusch inkl blandare	Mora MMIX Shower system Kit 160 c/c
Handukstork, vattenburen med elanslutning	Kromad stål
<i>Inredning fr HTH</i>	
Bänkskiva	Laminat, vit, 40 mm, rak kant
Väggskåp	Vita släta luckor.
Handtag	Nude, vit, 128 mm
<i>Badrumsinredning fr Svedbergs</i>	
Spegel	Infälld på vägg ca 140 cm
Kommod	DK 80x45, Jylland, vit
Dusch	Forsa Nisch dubbel, klarglas m aluprofiler, blank
WC stol, vägghängd	Ifö Sign 6775
<i>Vitvaror fr Electrolux</i>	
Tvättmaskin	EWF1486ODW
Kondenstorktumlare	EDC2086PDW

Vardagsrum/matplats	
Golv	Ek 3-stav mattlack vitpigmenterad
Sovrum	
Golv	Ek 3-stav mattlack vitpigmenterad
Klädkammare (ej i alla lägenheter)	
Golv	Ek 3-stav mattlack vitpigmenterad
Inredning i vitt	Bärlist, hängskenor och en trådhylla
Belysning i tak	Nordlux Cover, vit
WC/Dusch (ej i alla lägenheter)	
Golv	Granitkeramik, Marte Svart Centro, 30x60 cm
Golv i dusch, vid fall/golvbrunn	Granitkeramik, Marte Svart Centro, 5x5 cm
Väggar, övriga	Kakel, vit matt slät, 30x60 cm
Belysning i tak	Spotlights, LED
Tvättställsblandare	Mora MMIX B5
Takdusch inkl blandare	Mora MMIX Shower system Kit 160 c/c
Handukstork, vattenburen med elanslutning	Kromad stål

Badrumsinredning fr Svedbergs

Spegel	DK spegel, 60 cm, vit med LED-belysning
Kommod	DK 60x45, Jylland, vit
WC stol, golvmonterad	Ifö Sign
WC (ej i alla lägenheter)	
Golv	Granitkeramik, Marte Svart Centro, 30x60 cm
Väggar	Kakel, vit matt slät, 30x60 cm
Belysning i tak	Nordlux Cover, vit
Tvättställsblandare	Mora MMIX

Badrumsinredning fr Svedbergs

Spegel	Indigo 40 cm, med belysning
Kommod	Easy underdel 40, vit
Tvättställ	Fjord, 42 cm
WC stol, golvmonterad	Ifö Sign
Övrigt (gäller om ej annat angivits)	
Väggar	Målade alt tapeter Easy up fr Decorama el Borosan

Golvsocklar	Släta vita
Dörrfoder	Släta vita
Fönsterbänkar	Svartgrå Kalksten
Fönster	Träfönster med aluminiumklädd utsida med samma färg på in- och utsidan
Innerdörrar	Tunga, släta, vita
Trycken innedörrar	Borstade rostfria
Trösklar	Vita

Skjutdörrsgarderob fr HTH

Skjutdörrsgarderob med placering enl ritning

TEKNISK BESKRIVNING

MARK

Tomtmark

Marken runt bostadsbyggnaden utförs med gräs och planteringar mot parken där den befintliga vegetationen kommer att bevaras i möjligaste mån. Höjdskillnader med berg i dagen förekommer inom fastigheten. Gång- och körytor beläggs med asfalt, betongplattor eller gräsarmering.

--

BYGGNAD

Grund

Isolerad betongplatta på mark.

--

Yttertak

Papptäckning alt plåt.

--

Ytterväggar

Färgad fasadskiva/betong och målat trä vid balkonger.

--

Mellanbjälklag

Betongbjälklag.

--

Fönster

Utvändigt aluminiumbeklädda träfönster.

--

Balkonger

Räcke av smide. Golv av betong och målad balkongundersida.

--

Takterrass

Räcke av smide. Belagt med trall av kompositträ och grusade ytor. Planteringar samt bänkar i trä/kompositträ.

--

LÄGENHET

Dörrar

Säkerhetsdörr Rc3 till respektive lägenhet, klädda med vitlaserad ekfanér.

--

Innerväggar

Stomme av träreglar alt stålreglar med gipsskivor. Mineralull för ljudisolering. Bärande väggar av betong.

--

Rumshöjd

> 2,55 m. I våtutrymmen och hall förekommer en lägre rumshöjd.

--

ALLMÄNNA YTOR

Entrépartier

Entrépartiet utförs med glasad ekdörr och glasade sidopartier enligt arkitektens anvisningar.

--

Utvändig trapp

Utrymningstrappa i stål. Vangstycke och räcke svart, i övrigt galvat stål.

--

Trygghet/låssystem

Entréparti öppnas med passersystem samt möjlighet att öppna inifrån lägenheten.

--

Entré och korridor samt hisshallar

Granitkeramik på golv. Postfack i vitt utförande vid huvudentré samt tidningshållare vid respektive lägenhetsdörr. Väggar klädda med vitlaserad ekfanér och vitlaserade ekribbor. Ytterväggar målas. Loungen möbleras med exempelvis soffå, bokhylla samt fåtöljer. Belysning av typ nedpendlade armaturer och infällda spotlights.

Relax

Granitkeramik på golv. Väggar av kakel/klinker i duschar och vitlaserade ekribbor på invändiga väggar samt målade ytterväggar. Bastu med glas- och träväggar. Spabad för ca 6 personer samt omklädningsrum och RWC. Pentry med kylskåp och bänkskiva.

--

Gym

Ekparkett lika grundutförande i lägenheter på golv. Väggar målas. Infälld belysning i tak samt infällda värdeskåp i korridor.

--

Hissar

Två hissar. Hissar utförs med handledare, spegel, infälld belysning och fällbar sits. Väggar av lackerad plåt och golv av granitkeramik.

--

Tvättstuga

Alla lägenheter har egen tvättmaskin och torktumlare.

--

Lägenhetsförråd

Ett förråd till respektive lägenhet med placering i källarplan. Väggar och dörrar i för-råd i källarplan av typ Troax med nät mot korridor samt mellanväggar delvis klädda med skivor, exempelvis plyfa.

--

Parkering på separat fastighet

Parkeringsbom med elektronisk styrning. Asfalt med målade linjer för markering av parkeringsplatser. Cykelparkering anordnas bredvid bilparkeringen.

--

Sophantering

Sophantering i särskilda behållare på bostadsfastigheten samt källsortering i enskilt utrymme vid parkering.

--

INSTALLATIONER

VS-installationer

Fjärrvärme med vattenburna radiatorer. Varje lägenhet har separat mätning av kallvatten och varmvatten.

--

Ventilation

Mekanisk till- och frånluft med värmeåtervinning. Köksfläkt med separat imkanal.

--

Elinstallationer

Individuell mätning av el för hushållsström i varje lägenhet.

--

Förutom eluttag för belysning ingår belysningsarmaturer utvändigt på balkong och terrass. Invändigt ingår bänkbelysning i kök, spegelljus i bad och wc samt takarma-turer i klädkammare och wc. Belysning i kökstkak med dimbara LED spotlights och i bad och wc/dusch med LED spotlights.

--

TV, data och tele

Förberett i lägenheten med multimediacentral och spridningsnät. Mediauttag finns i kök, vardagsrum och sovrum. Kollektiv fiberanslutning. Avgiften för installation och anslutning av fiber ingår. Tjänster beställs och bekostas av varje bostadsrättshavare.

DITT LIVS AFFÄR SKA VARA DEN BÄSTA.
VI FÖRSÄKRAR DIG OM DIN TRYGGHET, VI
TAR ANSVAR FÖR ATT DIN BOSTADSAFFÄR
BLIR ENKEL, SMIDIG OCH TRYGG.

SKAPA LIVSRUM PÅ KÄRNHEMSKA

Kärnhems filosofi är att skapa livsrum. Med det menar vi ett rumsbegrepp som är större än en vacker och trivsamt bostad. Vi ser till hela projektets utformning, till gaturummet och trädgårdsrummet. Det är bostadsområdets totala utformning som skapar trivsel och hög boendekvalitet. Att skapa livsrum innebär också att få plats och råd att leva. Därför arbetar vi alltid med att hålla prisbilden nere.

En bostad från Kärnhem ska också vara bekväm. När vi säger nyckelfärdigt menar vi det. Vi färdigställer inte bara husen utan också allt runt omkring. Genom åren har vi byggt många bostäder runt om i Sverige. Av erfarenhet kan vi därför säga att vi levererar det vi lovar, antingen det handlar om fasta inflyttningsdatum eller något annat. När du flyttar in ska du uppleva lyxen av att allt är klart. Du ska känna att du har kommit hem.

Johan Karlsson, vd Kärnhem AB

KÄRNHEM
SKAPAR LIVSRUM



Informationen i denna broschyr gäller vid dess tryck, 151223. Kärnhem förbehåller sig rätten till förändringar i teknisk beskrivning samt rumsbeskrivning samt att kunna byta inredning och vitvaror i kök, bad och wc mot likvärdigt från annan leverantör. Slutgiltiga produkter och leverantörer fastställs i samband med ert designval. Bilderna i katalogen är inspirationsbilder från Kärnhems tidigare projekt. Färger, utformning samt inredning kan därför avvika. För att säkerställa utförandet och kvaliteten på din bostad jobbar Kärnhem endast med erkänt duktiga leverantörer, entreprenörer, konstruktörer, arkitekter och inredningsarkitekter. Alla våra bostäder är säkerställda i konstruktioner, installationer och tekniskt utförande, vilket gör att möjligheterna att påverka planlösningen är begränsad till de alternativ som vi presenterar. Aktuell information får du av din kundansvariga.

GRAFISK PRODUKTION: WELL HELLO DESIGN & COMMUNICATION AB. TRYCK: PRINTFABRIKEN. FOTO: JOHNÉR BILDBYRÅ, JONAS LJUNGDAHL. 3D-BILDER: ERSÉUS ARKITEKTER. PROJEKTLEDARE: ANNA-MARIA LINGMERTH, KÄRNHEM.

